

COMPENSORIO A.C.A.T.E.R. OCCIDENTALE

ANALISI CONSUNTIVA STAGIONE FAUNISTICO-VENATORIA

2021-22

E

PROGRAMMA ANNUALE OPERATIVO

DI GESTIONE DEL CERVO

2022-23

A cura della Commissione Tecnica Interregionale

Autori: Andrea Gaggioli, Ambrogio Lanzi, Carmelo Musarò, Riccardo Fontana, Willy Reggioni

Sommario

1	ANALISI CONSUNTIVA STAGIONE VENATORIA 2020-2021	3
1.1	Individuazione cartografica dell'areale annuale e riproduttivo della popolazione di cervo del Comprensorio ACATER OCCIDENTALE	3
1.1.1	Areale di distribuzione.....	3
1.1.2	Areale riproduttivo	3
1.2	Risultati del monitoraggio	5
1.2.1	Stima di consistenza tramite conteggi al Bramito anno 2020	5
1.2.2	Stima della struttura di popolazione	6
1.2.3	Stima della consistenza tramite conteggi a vista anno 2021	7
1.3	Analisi della gestione faunistico-venatoria.....	8
1.3.1	Organizzazione dei distretti	8
1.3.2	Risultati di prelievo	28
1.3.3	Sforzo di caccia	29
1.4	Danni alle attività agricole.....	31
1.4.1	Valutazioni economiche	32
2	PROGRAMMA ANNUALE OPERATIVO 2021-2022	33
2.1	Organizzazione dei distretti stagione venatoria 2021-2022	33
2.2	Piano di prelievo venatorio	50
2.2.1	Piano di prelievo di Comprensorio 2021-2022	50
2.2.2	Provincia di Modena.....	50
2.2.3	Provincia Reggio Emilia.....	51
2.2.4	Provincia di Parma.....	52
2.2.5	Provincia di Lucca	53
2.2.6	Note per predisposizione del Piano di Prelievo	53
	Provincia di Modena.....	53
	Provincia di Reggio Emilia	54
	Provincia di Parma	55
	Provincia di Lucca.....	56
3	ALLEGATO 1: Dati abbattimento esemplare SIKA nel comprensorio di Parma.....	58

1 ANALISI CONSUNTIVA STAGIONE VENATORIA 2021-2022

1.1 Individuazione cartografica dell'areale annuale e riproduttivo della popolazione di cervo del Comprensorio ACATER OCCIDENTALE

1.1.1 Areale di distribuzione

	Kmq di presenza stabile o stagionale	percentuale
Provincia di Modena	99.203	30,1%
Provincia di Reggio Emilia	72.124	21,9%
Provincia di Parma	86.386	26,2%
Provincia di Lucca	72.314	21,9%
Totale	330.027	100,0%

Tabella 1-1: distribuzione provinciale del cervo nel Comprensorio ACATER OCCIDENTALE.

1.1.2 Areale riproduttivo

	Kmq di presenza attività riproduttiva	percentuale
Provincia di Modena	54.123	32,7%
Provincia di Reggio Emilia	55.629	33,6%
Provincia di Parma	18.200	11,0%
Provincia di Lucca	37.597	22,7%
Totale	165.549	100,0%

Tabella 1-2: distribuzione provinciale dell'attività riproduttiva del cervo nel Comprensorio ACATER OCCIDENTALE.

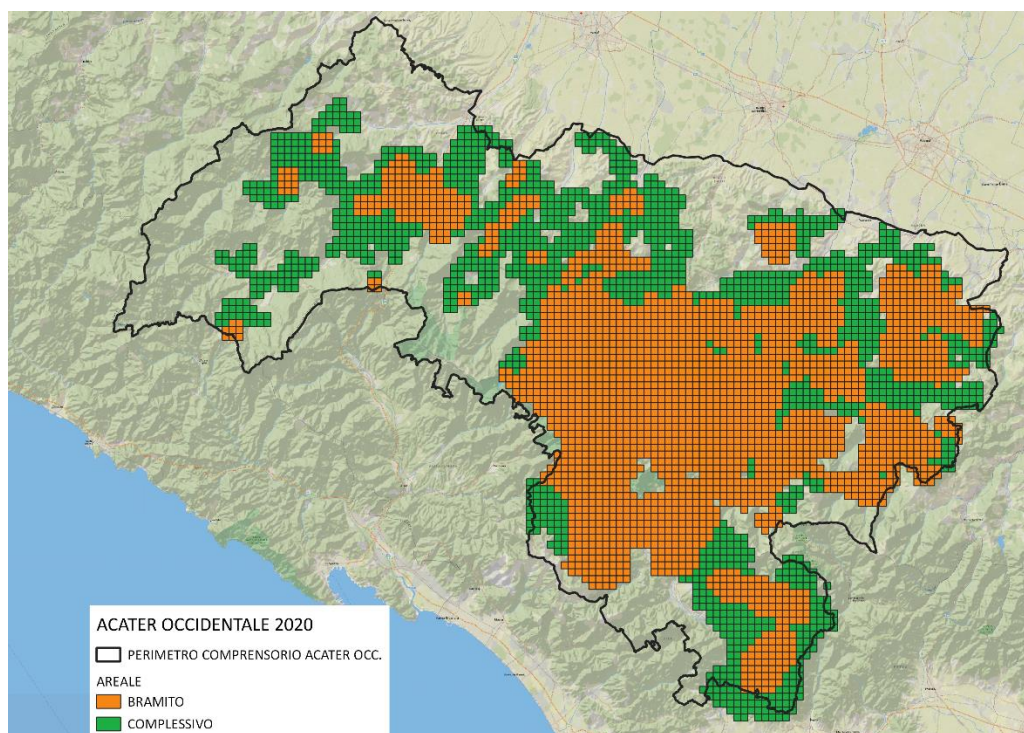


Tavola 1-1: areale distributivo e riproduttivo del cervo nel Comprensorio ACATER OCCIDENTALE.

1.2 Risultati del monitoraggio

1.2.1 Stima di consistenza tramite conteggi al Bramito anno 2021

Prov	Distr	Sasp	Sup. areale comp	Sup. areale riprod.	Anno	Maschi in bramito	Stima pop (M3=17%)	Capi prelevati 2021/22	Stima pop primavera a 2022	Densità distretto	Densità areale comp.	Densità areale riprod.
RE	DGRE01	56.053	56.053	43.364	2021	224	1.318	192	1.126	2,0	2,0	3,0
RE	DGRE03	17.066	11.970	10.550	2021	40	235	37	198	1,2	1,7	2,2
RE	DGRE04	37.849	4.101	1.715	2021	4	24	10	14	0,0	0,3	1,4
MO	MODC01	23.500	22.810	14.208	2021	104	612	65	547	2,3	2,4	4,3
MO	MODC02	25.858	16.446	8.031	2021	45	265	24	241	0,9	1,5	3,3
MO	MODC04	43.709	38.520	18.096	2021	60	353	43	310	0,7	0,8	1,7
MO	MODC05	28.581	21.427	13.788	2021	58	341	37	304	1,1	1,4	2,2
LU	DGLU11	34.723	34.723	25.769	2021	88	518	38	480	1,4	1,4	1,9
LU	DGLU12	37.591	37.591	11.828	2021	13	76	5	71	0,2	0,2	0,6
PR	PR4DC1	23.871	12.900	2.700	2021	19	112	18	94	0,39	0,73	3,5
PR	PR5DC1	12.492	6.800	3.400	2021	18	106	6	100	0,80	1,47	2,9
PR	PR5DC3	7.121	5.300	1.300	2021	22	129	6	123	1,73	2,33	9,5
PR	PR6DC1	42.484	6.400	600	2021	8	47	1	46	0,11	0,72	7,7
PR	PR6DC2	32.363	12.400	2.300	2021	12	71	0	71	0,22	0,57	3,1
PR	PR7DC1	14.486	14.486	700	2021	1	6	0	6	0,04	0,04	0,8
PR	PR8DC1	39.607	16.100	5.500	2021	76	447	23	424	1,07	2,63	7,7
PR	PR9DC1	10.124	1.700	300	2021	7	41	0	41	0,41	2,42	13,7
PR	AC	30.187	10.300	1.400	2021	34	200	10	190	0,63	1,84	13,6
Totale		517.665	330.027	165.549	36.378	833	4.901	515	4.386	0,8	1,3	2,6

Tabella 1-3: stime delle consistenze autunnali e delle densità della popolazione in base ai maschi bramanti.

Il dato delle Province Emiliane è indicativo, in quanto l'elaborazione viene fatta in modo semplificato dai responsabili di area. Tali dati vengono comunque utilizzati per l'individuazione dell'areale riproduttivo, mentre la stima di consistenza per la predisposizione dei piani di prelievo viene elaborata dal monitoraggio a vista in contemporanea.

1.2.2 Stima della struttura di popolazione

	n	P	FG	FA	MG	MS	MA	Ind
Modena*	1337	0	290	479	135	189	151	93
%	100%	0%	21,7%	35,8%	10,1%	14,1%	11,3%	7,0%
Reggio E*.	971	0	149	428	147	116	120	11
%	100%	0%	15,3%	44,1%	15,1%	11,9%	12,4%	1,1%
Parma*	840	0	161	184	159	109	104	105
%	100%	0%	19,2%	21,9%	18,9%	13,0%	12,4%	12,5%
Lucca**	518	131	0	263	45	35	44	0
%	100%	25,3%	0,0%	50,8%	8,7%	6,8%	8,5%	0,0%
Totale	2.329	131	310	875	351	260	268	116
%	100,0%	5,6%	13,3%	37,6%	15,1%	11,2%	11,5%	5,0%

Tabella 1-4: struttura di popolazione del cervo.

*dati ricavati da osservazioni in contemporanea a fine inverno.

** dati ricavati da osservazioni durante la stagione venatoria.

1.2.3 Stima della consistenza tramite conteggi a vista anno 2022

Prov	Distr	Sasp	Sup areale complessivo	Anno	M1	M2	M3	Mind	F1	F2	Find	PIC	IND	TOT	Densità distretto	Densità areale complessivo
RE	DGRE01	56.053	56.053	2022	115	88	96	2	114	342	0	0	0	757	1,4	1,4
RE	DGRE03	17.066	11.970	2022	29	24	20	0	32	79	0	0	0	184	1,1	1,5
RE	DGRE04	37.849	4.101	2022	3	4	4	3	3	7	6	0	0	30	0,1	0,7
MO	MODC01	23.500	22.810	2022	38	41	32	11	121	206	1	0	31	481	2,0	2,1
MO	MODC02	25.858	16.446	2022	23	31	30	7	61	76	0	0	9	237	0,9	1,4
MO	MODC04	43.709	38.520	2022	36	65	50	4	59	96	0	0	0	310	0,7	0,8
MO	MODC05	28.581	21.427	2022	38	52	39	0	49	101	0	0	30	309	1,1	1,4
PR	PR4DC1	23.871	12.900	2022	29	15	19	2	31	23	3,00	0	3	125	0,52	0,97
PR	PR5DC1	12.492	6.800	2022	7	3	7	6	11	10	1,00	0	2	47	0,38	0,69
PR	PR5DC3	7.121	5.300	2022	18	9	13	4	27	28	2,00	0	2	103	1,45	1,94
PR	PR6DC1	42.484	6.400	2022	10	14	9	0	5	10	0,00	0	2	50	0,12	0,78
PR	PR6DC2	32.363	12.400	2022	18	23	13	0	10	14	1,00	0	11	90	0,28	0,73
PR	PR7DC1	14.486	14.486	2022	0	1	0	0	0	3	0,00	0	0	4	0,03	0,03
PR	PR8DC1	39.607	16.100	2022	60	34	28	16	52	67	19,00	0	16	292	0,74	1,81
PR	PR9DC1	10.124	1.700	2022	7	3	3	1	6	4	0,00	0	0	24	0,24	1,41
PR	AC	30.187	10.300	2022	12	9	13	0	25	32	0,00	0	14	105	0,35	1,02
LU*	DGLU11	34.723	34.723	2022	5	9	14	0	0	92	0	49	114	283	0,8	0,8
LU*	DGLU12	37.591	37.591	2022	2	0	3	0	0	6	0	1	8	20	0,1	0,1
TOT		517.665	330.027	2022	450	425	393	56	606	1196	33	50	242	3.451	0,7	1,0

Tabella 1-5: stime delle consistenze e/o della struttura in base alle osservazioni primaverili in contemporanea.

* Per la provincia di Lucca dati ricavati da avvistamenti notturni con Faro.

1.3 Analisi della gestione faunistico-venatoria

1.3.1 Organizzazione dei distretti

Provincia	Distretto	Stagione	Sasp	Numero UDG
MO	MODC01	2021/22	23.500	45
MO	MODC02	2021/22	25.858	60
MO	MODC04	2021/22	43709	86
MO	MODC05	2021/22	28581	59
RE	DGRE01	2020/21	56053	90
RE	DGRE03	2020/21	17066	36
RE	DGRE04	2020/21	37849	61
PR	AC	2021/22	30.241	40
PR	PR4DC1	2021/22	23.960	75
PR	PR5DC1	2021/22	12.514	24
PR	PR5DC3	2021/22	7.103	32
PR	PR6DC1	2021/22	42.487	3
PR	PR6DC2	2021/22	32.375	2
PR	PR7DC1	2021/22	14.466	1
PR	PR8DC1	2021/22	41.438	81
PR	PR9DC1	2021/22	10.148	11
LU	DGLU11	2021/22	34723	4
LU	DGLU12	2021/22	37591	3

Tabella 1-6: organizzazione dei distretti nel Comprendorio ACATER OCCIDENTALE 2021-2022

Provincia di Modena

Provincia	Distretto	Stagione	UDG	Vocazione	Attiva	Superficie
MO	MODC01	2020-21	Pieve	SI	SI	396,9
MO	MODC01	2020-21	Monte Nuda	SI	SI	428,72
MO	MODC01	2020-21	Monte Rocca	SI	SI	638,91
MO	MODC01	2020-21	Sant'Andrea	SI	SI	367,41
MO	MODC01	2020-21	Groppo	SI	SI	312,05
MO	MODC01	2020-21	S. Anna Pelago	SI	SI	415,98
MO	MODC01	2020-21	Perticara	SI	SI	582,16
MO	MODC01	2020-21	San Vitale	SI	SI	495,6
MO	MODC01	2020-21	La Croce	SI	SI	609,53
MO	MODC01	2020-21	La Valle	SI	SI	616,97
MO	MODC01	2020-21	Tole'	SI	SI	764,15
MO	MODC01	2020-21	Monte Spino	SI	SI	425,38
MO	MODC01	2020-21	I Prati	SI	SI	417,47

Provincia	Distretto	Stagione	UDG	Vocazione	Attiva	Superficie
MO	MODC01	2020-21	Cantiere	SI	SI	628,83
MO	MODC01	2020-21	Libbra	SI	SI	437,81
MO	MODC01	2020-21	Val Dragone	SI	SI	157,24
MO	MODC01	2020-21	Percigolo	SI	SI	477,46
MO	MODC01	2020-21	Valoria	SI	SI	721,95
MO	MODC01	2020-21	Malunga	SI	SI	418,6
MO	MODC01	2020-21	Vallorsara	SI	SI	530,55
MO	MODC01	2020-21	Frassinoro	SI	SI	634,83
MO	MODC01	2020-21	Boccassuolo	SI	SI	765,61
MO	MODC01	2020-21	Cinghi	SI	SI	401,7
MO	MODC01	2020-21	Lagaccio	SI	SI	519,1
MO	MODC01	2020-21	Le Caldie	SI	SI	639,36
MO	MODC01	2020-21	Ronchi	SI	SI	687,93
MO	MODC01	2020-21	Porciglia	SI	SI	541,53
MO	MODC01	2020-21	Montefiorino	SI	SI	420,5
MO	MODC01	2020-21	Caldana	SI	SI	413,47
MO	MODC01	2020-21	Gusciola	SI	SI	433,35
MO	MODC01	2020-21	Arevecchie	SI	SI	646,68
MO	MODC01	2020-21	Ceratello	SI	SI	389,08
MO	MODC01	2020-21	Serradimigni	SI	SI	555,23
MO	MODC01	2020-21	-	SI	SI	471,9
MO	MODC01	2020-21	-	SI	SI	52,98
MO	MODC01	2020-21	-	SI	SI	158,94
MO	MODC01	2020-21	-	SI	SI	581,19
MO	MODC01	2020-21	Gamello	SI	SI	767,18
MO	MODC01	2020-21	Piandelagotti	SI	SI	833,63
MO	MODC01	2020-21	Alpesigola	SI	SI	766,54
MO	MODC01	2020-21	Lago	SI	SI	600,39
MO	MODC01	2020-21	Palagano	SI	SI	603,05
MO	MODC01	2020-21	-	SI	SI	208,42
MO	MODC01	2020-21	Sassolare	SI	SI	648,63
MO	MODC01	2020-21	Riccovolto	SI	SI	915,41
MO	MODC02	2020-21	Trentino	SI	SI	612,48
MO	MODC02	2020-21	Serrazzone	SI	SI	450,38
MO	MODC02	2020-21	Ca' Zorra	SI	SI	342,99
MO	MODC02	2020-21	T. Fellicarolo	SI	SI	377,15
MO	MODC02	2020-21	F. Dardagna	SI	SI	462,15
MO	MODC02	2020-21	Serre	SI	SI	590,21
MO	MODC02	2020-21	Rasola	SI	SI	698,81
MO	MODC02	2020-21	Poggioraso	SI	SI	624,51
MO	MODC02	2020-21	I Fogni	SI	SI	541,57
MO	MODC02	2020-21	Il Poggio	SI	SI	523,98
MO	MODC02	2020-21	Castagneti	SI	SI	424,08
MO	MODC02	2020-21	Il Teso	SI	SI	401,57
MO	MODC02	2020-21	Terra Rossa	SI	SI	564,42
MO	MODC02	2020-21	Vesale	SI	SI	718,9

Provincia	Distretto	Stagione	UDG	Vocazione	Attiva	Superficie
MO	MODC02	2020-21	Serra	SI	SI	615,1
MO	MODC02	2020-21	Castellino	SI	SI	407,66
MO	MODC02	2020-21	Costa Mezzana	SI	SI	561,68
MO	MODC02	2020-21	Cadignano	SI	SI	413,8
MO	MODC02	2020-21	Monte Mocogno	SI	SI	747,58
MO	MODC02	2020-21	Cavergiumine	SI	SI	495,16
MO	MODC02	2020-21	Mocogno	SI	SI	450,92
MO	MODC02	2020-21	Montecenere	SI	SI	458,62
MO	MODC02	2020-21	T. Mocogno	SI	SI	719,9
MO	MODC02	2020-21	Vaglio	SI	SI	426,11
MO	MODC02	2020-21	Barigazzo	SI	SI	558
MO	MODC02	2020-21	Pino Solitario	SI	SI	550,74
MO	MODC02	2020-21	La Marina	SI	SI	519,35
MO	MODC02	2020-21	Sassostorno	SI	SI	728,49
MO	MODC02	2020-21	Sassolera	SI	SI	955,21
MO	MODC02	2020-21	Montecreto	SI	SI	497,94
MO	MODC02	2020-21	Rovinella	SI	SI	506,5
MO	MODC02	2020-21	Casa Baratta	SI	SI	438,52
MO	MODC02	2020-21	Acquaria	SI	SI	385,22
MO	MODC02	2020-21	Doccia	SI	SI	513,5
MO	MODC02	2020-21	Spianata	SI	SI	557,07
MO	MODC02	2020-21	Lagadello	SI	SI	420,6
MO	MODC02	2020-21	Lamaccione	SI	SI	425,73
MO	MODC02	2020-21	-	SI	SI	323,79
MO	MODC02	2020-21	-	SI	SI	238,22
MO	MODC02	2020-21	-	SI	SI	312,12
MO	MODC02	2020-21	-	SI	SI	301,29
MO	MODC02	2020-21	-	SI	SI	376,82
MO	MODC02	2020-21	-	SI	SI	387,7
MO	MODC02	2020-21	-	SI	SI	431,93
MO	MODC02	2020-21	-	SI	SI	158,41
MO	MODC02	2020-21	-	SI	SI	251,12
MO	MODC02	2020-21	-	SI	SI	286,85
MO	MODC02	2020-21	-	SI	SI	219,26
MO	MODC02	2020-21	-	SI	SI	292,18
MO	MODC02	2020-21	-	SI	SI	219,9
MO	MODC02	2020-21	-	SI	SI	252,43
MO	MODC02	2020-21	-	SI	SI	203,6
MO	MODC02	2020-21	-	SI	SI	228,91
MO	MODC02	2020-21	-	SI	SI	201,54
MO	MODC02	2020-21	-	SI	SI	92,88
MO	MODC02	2020-21	-	SI	SI	74,2
MO	MODC02	2020-21	Lago Rovinoso	SI	SI	447,25
MO	MODC02	2020-21	Rocchicciola	SI	SI	552,19
MO	MODC02	2020-21	Capanne Serra	SI	SI	318,92
MO	MODC04	2020-21	Castelletto	si	si	418,06

Provincia	Distretto	Stagione	UDG	Vocazione	Attiva	Superficie
MO	MODC04	2020-21	Doccia	si	si	538,85
MO	MODC04	2020-21	Montello	si	si	501,54
MO	MODC04	2020-21	Coste	si	si	392,62
MO	MODC04	2020-21	Iola	si	si	504,84
MO	MODC04	2020-21	Canevaro	si	si	363,23
MO	MODC04	2020-21	Castelluccio	si	si	599,49
MO	MODC04	2020-21	Maserno	si	si	395,13
MO	MODC04	2020-21	Moscheda	si	si	772,15
MO	MODC04	2020-21	Salto	si	si	722,67
MO	MODC04	2020-21	Montalto	si	si	993,31
MO	MODC04	2020-21	Segaticcio	si	si	398,6
MO	MODC04	2020-21	Bertocchi	si	si	482,4
MO	MODC04	2020-21	I Caroli	si	no	14,41
MO	MODC04	2020-21	La Padulla	si	no	11,02
MO	MODC04	2020-21	Rossa S. Martino	si	si	283,37
MO	MODC04	2020-21	Braglie	si	si	714,83
MO	MODC04	2020-21	Rasola	si	si	478,11
MO	MODC04	2020-21	Castellaccio	si	si	636,54
MO	MODC04	2020-21	Zocca	si	si	529,62
MO	MODC04	2020-21	Monteombraro	si	si	970,63
MO	MODC04	2020-21	Monte Tortore	si	si	691,04
MO	MODC04	2020-21	Campo Landi	si	si	498,89
MO	MODC04	2020-21	Rio Ghiaie	si	si	365,92
MO	MODC04	2020-21	Zocchetta	si	si	705,94
MO	MODC04	2020-21	Montanara	si	si	631,54
MO	MODC04	2020-21	Rocca Malatina	si	si	175,1
MO	MODC04	2020-21	Rocca Malatina	si	si	918,04
MO	MODC04	2020-21	Missano	si	si	551,99
MO	MODC04	2020-21	Gainazzo	si	si	790,36
MO	MODC04	2020-21	Guiglia	si	si	971,49
MO	MODC04	2020-21	Savignano	si	si	987,37
MO	MODC04	2020-21	Fornace	si	si	844,8
MO	MODC04	2020-21	Vignola	si	si	423,2
MO	MODC04	2020-21	Parco Sassi Roccamalatina	si	no	1491,06
MO	MODC04	2020-21	Acqua Salata	si	si	30,06
MO	MODC04	2020-21	Rio Selve	si	si	307,78
MO	MODC04	2020-21	Campo Landi	si	no	11,04
MO	MODC04	2020-21	Pianelli	si	no	19,24
MO	MODC04	2020-21	Pietra Rossa	si	no	12,35
MO	MODC04	2020-21	Santa Maria	si	no	39,93
MO	MODC04	2020-21	Abissinia	si	no	194,88
MO	MODC04	2020-21	Rio Ghiaie	si	si	201,18
MO	MODC04	2020-21	Pedrina	si	si	513,07
MO	MODC04	2020-21	M. Passatore	si	si	588,72
MO	MODC04	2020-21	M. Cornedoli	si	si	854,64
MO	MODC04	2020-21	Pavullo	si	si	964,72

Provincia	Distretto	Stagione	UDG	Vocazione	Attiva	Superficie
MO	MODC04	2020-21	M Cucco	si	si	1156,79
MO	MODC04	2020-21	Olina	si	si	474,31
MO	MODC04	2020-21	Lavacchio	si	si	1026,78
MO	MODC04	2020-21	Monteforco	si	si	339,42
MO	MODC04	2020-21	Coscogno	si	si	895,19
MO	MODC04	2020-21	Bonera	si	si	640,92
MO	MODC04	2020-21	Gaiato	si	si	667,13
MO	MODC04	2020-21	Montebonello	si	si	937,64
MO	MODC04	2020-21	Castagneto	si	si	594,11
MO	MODC04	2020-21	Casa Giannino	si	si	854,1
MO	MODC04	2020-21	Castagneto	si	si	888,58
MO	MODC04	2020-21	Frignano	si	si	681,05
MO	MODC04	2020-21	La Lerna	si	si	18,07
MO	MODC04	2020-21	Sassoguidano	si	no	279,59
MO	MODC04	2020-21	Chiocciola	si	no	613,57
MO	MODC04	2020-21	Denzano	si	si	643,89
MO	MODC04	2020-21	Vignola	si	si	435,36
MO	MODC04	2020-21	Rio Torto	si	si	593,53
MO	MODC04	2020-21	Campiglio	si	si	585,56
MO	MODC04	2020-21	Marano	si	si	803,76
MO	MODC04	2020-21	Bacchirolo	si	si	749,6
MO	MODC04	2020-21	Brodano	si	si	903,41
MO	MODC04	2020-21	-	si	si	547,24
MO	MODC04	2020-21	Grasparossa	si	si	1158,46
MO	MODC04	2020-21	Ospitaletto	si	si	1301,38
MO	MODC04	2020-21	Chiusardola	si	no	193,77
MO	MODC04	2020-21	Voina di sotto	si	no	17,14
MO	MODC04	2020-21	Festa'	si	si	259,94
MO	MODC04	2020-21	La Comune	si	no	200,22
MO	MODC04	2020-21	Schiaviroli	si	no	402,31
MO	MODC04	2020-21	Solignano	si	no	337,28
MO	MODC04	2020-21	Villabianca	si	si	1109,09
MO	MODC04	2020-21	Missano Rosola	si	no	343,69
MO	MODC04	2020-21	Castelluccio	si	no	12,89
MO	MODC04	2020-21	La Selva	si	si	689,35
MO	MODC04	2020-21	Rio Benedello	si	no	110,24
MO	MODC04	2020-21	Bottoni	si	no	13,59
MO	MODC04	2020-21	Val di Sasso	si	si	507,17
MO	MODC04	2020-21	Renno	si	si	478,2
MO	MODC05	2020-21	Varana	si	si	357,26
MO	MODC05	2020-21	San Dalmazio	si	si	562,88
MO	MODC05	2020-21	Carbonara	si	si	503,1
MO	MODC05	2020-21	Monfestino	si	si	617,43
MO	MODC05	2020-21	Serramazzone	si	si	578,83
MO	MODC05	2020-21	Pompeano	si	si	403,86
MO	MODC05	2020-21	Selva	si	si	579,7

Provincia	Distretto	Stagione	UDG	Vocazione	Attiva	Superficie
MO	MODC05	2020-21	Montorso	si	si	419,03
MO	MODC05	2020-21	Giardino	si	si	366,77
MO	MODC05	2020-21	Edera	si	si	337,84
MO	MODC05	2020-21	Pazzano	si	si	353,22
MO	MODC05	2020-21	Fogliano	si	si	598
MO	MODC05	2020-21	Rio Torto	si	si	689,86
MO	MODC05	2020-21	S. Antonio	si	si	986,93
MO	MODC05	2020-21	Edera1	si	no	179,05
MO	MODC05	2020-21	Edera2	si	no	158,97
MO	MODC05	2020-21	Costa Felpi	si	no	113,74
MO	MODC05	2020-21	Rio Torto	si	no	384,57
MO	MODC05	2020-21	Palaveggio	si	si	708,87
MO	MODC05	2020-21	Gombola	si	si	584,28
MO	MODC05	2020-21	La Castellina	si	si	613,22
MO	MODC05	2020-21	I segaticci	si	si	507,88
MO	MODC05	2020-21	Rossenna	si	si	375,16
MO	MODC05	2020-21	I Ronchi	si	si	571,03
MO	MODC05	2020-21	Polinago	si	si	776,31
MO	MODC05	2020-21	Brandola	si	si	731,77
MO	MODC05	2020-21	Cinghianello Gombola	si	no	434,33
MO	MODC05	2020-21	Montegibbio	si	si	800,69
MO	MODC05	2020-21	Fogliano	si	si	585,19
MO	MODC05	2020-21	Fiorano	si	si	606,47
MO	MODC05	2020-21	Tiepido	si	si	492,18
MO	MODC05	2020-21	Sassuolo	si	si	623,65
MO	MODC05	2020-21	Maranello	si	si	781,56
MO	MODC05	2020-21	-	si	si	1323,61
MO	MODC05	2020-21	Puianello	si	si	979,51
MO	MODC05	2020-21	Torre Maina	si	si	341,16
MO	MODC05	2020-21	Salse Nirano	si	no	320,08
MO	MODC05	2020-21	San Michele	si	si	714,93
MO	MODC05	2020-21	Chianca Tagliata	si	si	744,18
MO	MODC05	2020-21	Fiorano	si	no	476,41
MO	MODC05	2020-21	Pescarola	si	si	482,04
MO	MODC05	2020-21	Pigneto	si	si	591,62
MO	MODC05	2020-21	Boschi	si	si	424,15
MO	MODC05	2020-21	Casale	si	si	472,65
MO	MODC05	2020-21	Alegara	si	si	418,97
MO	MODC05	2020-21	Prignano	si	si	466,66
MO	MODC05	2020-21	Castelvecchio	si	si	528,8
MO	MODC05	2020-21	I Ronchi	si	si	369,76
MO	MODC05	2020-21	M. della Croce	si	si	693,34
MO	MODC05	2020-21	Pratolungo	si	si	692,62
MO	MODC05	2020-21	Pescale	si	si	590,94
MO	MODC05	2020-21	Montegibbio	si	si	521,28
MO	MODC05	2020-21	-	si	si	18,71

Provincia	Distretto	Stagione	UDG	Vocazione	Attiva	Superficie
MO	MODC05	2020-21	La Mandria	si	si	678,57
MO	MODC05	2020-21	La Quercia	si	si	750,81
MO	MODC05	2020-21	Rocca S. Maria	si	si	781
MO	MODC05	2020-21	Casa Tomaria	si	no	22,91
MO	MODC05	2020-21	Faeto	si	si	803,58
MO	MODC05	2020-21	Rio Cervaro	si	no	175,8

Tabella 1-7: superfici delle sub unità del Comprensorio di Modena, Stagione 2020-21

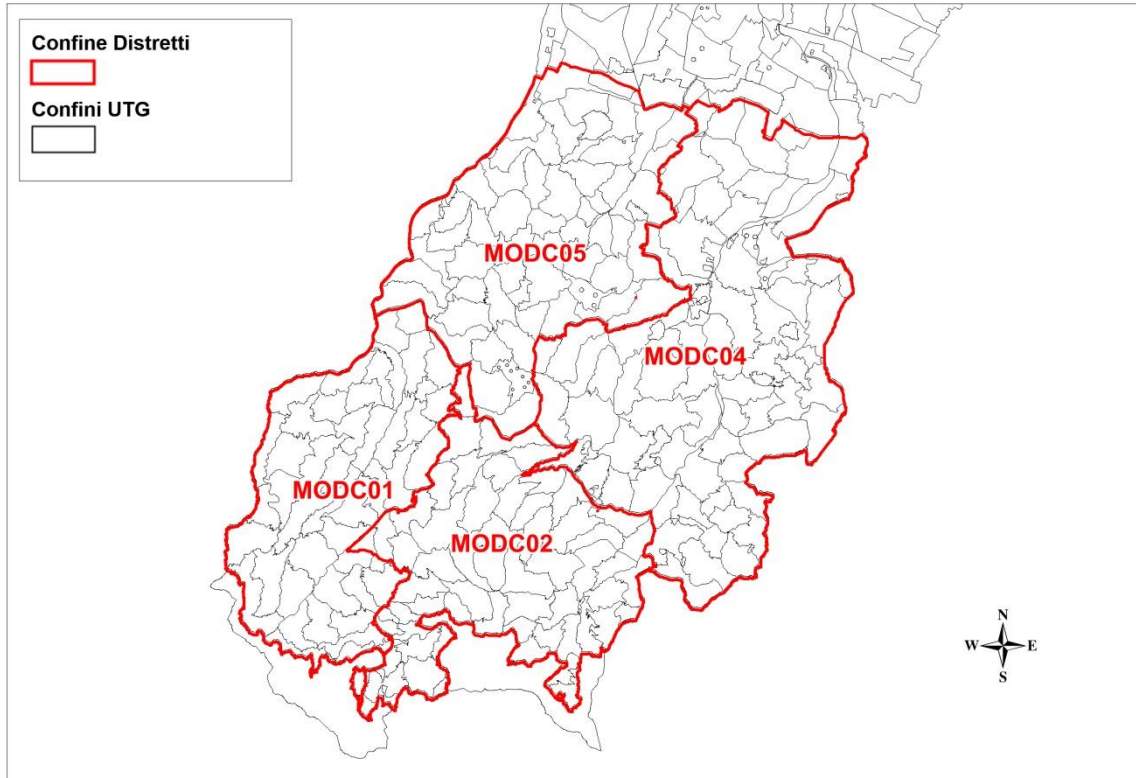


Tavola 1-2: localizzazione dei distretti del Comprensorio di Modena.

Provincia di Reggio Emilia

Distretto	UDG	vocazione	attiva	Ettari
DGRE01	2	si	si	555
DGRE01	3	si	si	571
DGRE01	4	si	si	442
DGRE01	8	si	si	607
DGRE01	9	si	si	629
DGRE01	10	si	si	522
DGRE01	12	si	si	504
DGRE01	14	si	si	460
DGRE01	15	si	si	337

DGRE01	16	si	si	584
DGRE01	18	si	si	541
DGRE01	19	si	si	570
DGRE01	20	si	si	664
DGRE01	21	si	si	230
DGRE01	22	si	si	364
DGRE01	23	si	si	606
DGRE01	25	si	si	567
DGRE01	26	si	si	427
DGRE01	28	si	si	430
DGRE01	29	si	si	379
DGRE01	31	si	si	397
DGRE01	32	si	si	315
DGRE01	33	si	si	384
DGRE01	34	si	si	348
DGRE01	35	si	si	568
DGRE01	36	si	si	416
DGRE01	41	si	si	554
DGRE01	43	si	si	592
DGRE01	45	si	si	442
DGRE01	46	si	si	460
DGRE01	47	si	si	393
DGRE01	49	si	si	427
DGRE01	51	si	si	431
DGRE01	52	si	si	672
DGRE01	53	si	si	827
DGRE01	57	si	si	464
DGRE01	59	si	si	583
DGRE01	60	si	si	558
DGRE01	61	si	si	510
DGRE01	62	si	si	564
DGRE01	63	si	si	290
DGRE01	64	si	si	416
DGRE01	65	si	si	360
DGRE01	66	si	si	396
DGRE01	67	si	si	459
DGRE01	68	si	si	489
DGRE01	71	si	si	569
DGRE01	72	si	si	437
DGRE01	73	si	si	442
DGRE01	74	si	si	335
DGRE01	75	si	si	392
DGRE01	76	si	si	523
DGRE01	78	si	si	520

DGRE01	79	si	si	401
DGRE01	80	si	si	459
DGRE01	81	si	si	549
DGRE01	82	si	si	825
DGRE01	83	si	si	608
DGRE01	84	si	si	514
DGRE01	85	si	si	465
DGRE01	86	si	si	603
DGRE01	87	si	si	402
DGRE01	88	si	si	384
DGRE01	89	si	si	777
DGRE01	91	si	si	550
DGRE01	92	si	si	417
DGRE01	94	si	si	393
DGRE01	95	si	si	457
DGRE01	97	si	si	540
DGRE01	98	si	si	492
DGRE01	99	si	si	651
DGRE01	101	si	si	577
DGRE01	102	si	si	444
DGRE01	103	si	si	548
DGRE01	104	si	si	505
DGRE01	106	si	si	507
DGRE01	107	si	si	521
DGRE01	108	si	si	350
DGRE01	109	si	si	392
DGRE01	110	si	si	66
DGRE01	111	si	si	263
DGRE01	606	si	no	365
DGRE01	VENTASSO	si	si	2695
DGRE01	STRAMBIANA	si	si	1318
DGRE01	1205	si	no	351
DGRE01	1206	si	no	321
DGRE01	GARFAGNO	si	no	9
DGRE01	OZOLA	si	no	202
DGRE01	OZOLA	si	no	46
DGRE01	Parco	si	no	13.249

Tabella 1-8: superfici delle sub unità del distretto DGRE01

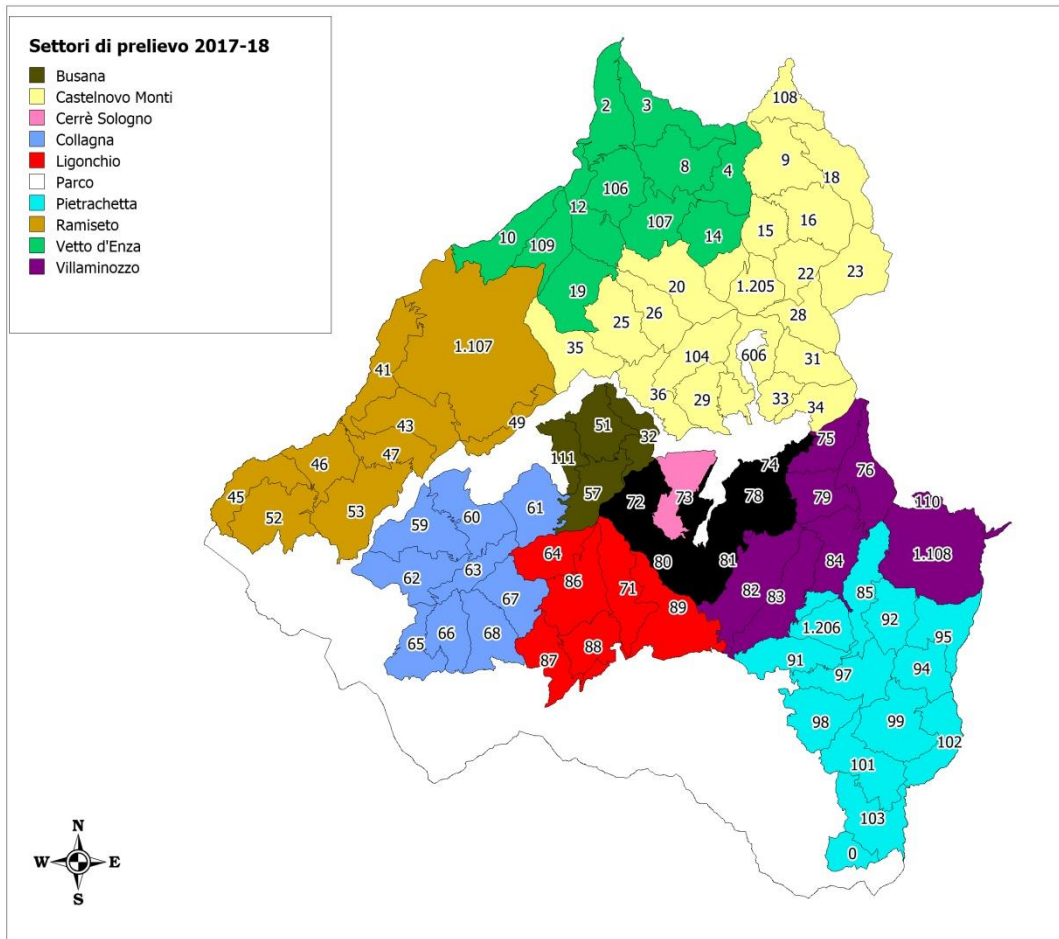


Tavola 1-3: localizzazione delle UDG e dei settori di prelievo del distretto DGRE01.

Distretto	UDG	vocazione	attiva	Ettari
DGRE03	61	SI	SI	404
DGRE03	62	SI	SI	504
DGRE03	63	SI	SI	484
DGRE03	69	SI	SI	595
DGRE03	71	SI	SI	510
DGRE03	72	SI	SI	420
DGRE03	73	SI	SI	343
DGRE03	74	SI	SI	426
DGRE03	75	SI	SI	195
DGRE03	76	SI	SI	416
DGRE03	78	SI	SI	522
DGRE03	79	SI	SI	469
DGRE03	80	SI	SI	708
DGRE03	81	SI	SI	535
DGRE03	82	SI	SI	486
DGRE03	83	SI	SI	427
DGRE03	84	SI	SI	379
DGRE03	85	SI	SI	521
DGRE03	86	SI	SI	536
DGRE03	87	SI	SI	537
DGRE03	88	SI	SI	429
DGRE03	89	SI	SI	704
DGRE03	91	SI	SI	413

DGRE03	92	SI	SI	492
DGRE03	93	SI	SI	722
DGRE03	94	SI	SI	387
DGRE03	95	SI	SI	585
DGRE03	97	SI	SI	599
DGRE03	99	SI	SI	258
DGRE03	101	SI	SI	476
DGRE03	102	SI	SI	631
DGRE03	103	SI	SI	619
DGRE03	104	SI	SI	378
DGRE03	105	SI	SI	443
DGRE03	MONTE CORVO	SI	SI	227
DGRE03	TOANO	SI	SI	267

Tabella 1-9: superfici delle sub unità del distretto DGRE03

Distretto	UDG	vocazione	attiva	Ettari
DGRE04	SAN GIOVANNI QUERCIOLA	NO	SI	1113
DGRE04	MONTE EVANGELO	NO	SI	868
DGRE04	PIANZO	NO	SI	880
DGRE04	VISIGNOLO	NO	SI	874
DGRE04	CA' DEL VENTO	NO	SI	1228
DGRE04	CANOSSA	NO	SI	1316
DGRE04	VENDINA LUPO	NO	SI	1750
DGRE04	1	NO	SI	271
DGRE04	2	NO	SI	633
DGRE04	3	NO	SI	326
DGRE04	4	NO	SI	559
DGRE04	6	NO	SI	730
DGRE04	8	NO	SI	641
DGRE04	9	NO	SI	580
DGRE04	10	NO	SI	732
DGRE04	11	NO	SI	451
DGRE04	12	NO	SI	444
DGRE04	13	NO	SI	625
DGRE04	15	NO	SI	399
DGRE04	16	NO	SI	379
DGRE04	17	NO	SI	424
DGRE04	18	NO	SI	287
DGRE04	20	NO	SI	587
DGRE04	21	NO	SI	565
DGRE04	23	NO	SI	480
DGRE04	24	NO	SI	562
DGRE04	25	NO	SI	586
DGRE04	26	NO	SI	623
DGRE04	27	NO	SI	835
DGRE04	29	NO	SI	519
DGRE04	30	NO	SI	470
DGRE04	31	NO	SI	509
DGRE04	33	NO	SI	485
DGRE04	35	NO	SI	797
DGRE04	36	NO	SI	391
DGRE04	37	NO	SI	502
DGRE04	40	NO	SI	805
DGRE04	42	NO	SI	701
DGRE04	43	NO	SI	398

DGRE04	44	NO	SI	555
DGRE04	46	NO	SI	345
DGRE04	47	NO	SI	496
DGRE04	48	NO	SI	599
DGRE04	49	NO	SI	568
DGRE04	51	NO	SI	417
DGRE04	52	NO	SI	290
DGRE04	53	NO	SI	331
DGRE04	54	NO	SI	559
DGRE04	55	NO	SI	508
DGRE04	58	NO	SI	592
DGRE04	59	NO	SI	600
DGRE04	60	NO	SI	472
DGRE04	64	NO	SI	393
DGRE04	65	NO	SI	647
DGRE04	67	NO	SI	411
DGRE04	106	NO	SI	214
DGRE04	107	NO	SI	16
DGRE04	108	NO	SI	331
DGRE04	109	NO	SI	482
DGRE04	MACIGNO	NO	SI	634
DGRE04	CA' DEL MONTE	NO	SI	377

Tabella 1-10: superfici delle sub unità del distretto DGRE04



Tavola 1-4: localizzazione delle UDG dei distretti DGRE03 e DGR04.

Provincia di Parma

Prov.	Distr.	Stagione	UDG	Vocazione	Attiva	Sup
PR	AC	2021/2022	AVP	SI	SI	2174,92
PR	AC	2021/2022	Carobbiese	SI	SI	1280,00
PR	AC	2021/2022	C1	SI	SI	200,24
PR	AC	2021/2022	C10	SI	SI	138,78
PR	AC	2021/2022	C11	SI	SI	247,85
PR	AC	2021/2022	C12	SI	SI	129,54
PR	AC	2021/2022	c13	SI	SI	122,18
PR	AC	2021/2022	C14	SI	SI	177,35
PR	AC	2021/2022	C15	SI	SI	241,65
PR	AC	2021/2022	C2	SI	SI	188,55
PR	AC	2021/2022	C3	SI	SI	136,26
PR	AC	2021/2022	C4	SI	SI	140,30
PR	AC	2021/2022	C5	SI	SI	155,21
PR	AC	2021/2022	C6	SI	SI	159,62
PR	AC	2021/2022	C7	SI	SI	217,24
PR	AC	2021/2022	C8	SI	SI	369,83
PR	AC	2021/2022	C9	SI	SI	504,15
PR	AC	2021/2022	CUR	SI	SI	2248,53
PR	AC	2021/2022	M1	SI	NO	213,59
PR	AC	2021/2022	M2	SI	NO	193,75
PR	AC	2021/2022	M3	SI	NO	146,13
PR	AC	2021/2022	M4	SI	NO	198,70
PR	AC	2021/2022	M5	SI	NO	141,83
PR	AC	2021/2022	M6	SI	NO	183,21
PR	AC	2021/2022	M7	SI	NO	135,08
PR	AC	2021/2022	M8	SI	NO	104,92
PR	AC	2021/2022	M9	SI	NO	77,22
PR	AC	2021/2022	T1	SI	SI	228,94
PR	AC	2021/2022	T10	SI	SI	142,95
PR	AC	2021/2022	T11	SI	SI	96,88
PR	AC	2021/2022	T12	SI	SI	57,00
PR	AC	2021/2022	T13	SI	SI	69,59
PR	AC	2021/2022	T14	SI	SI	80,63
PR	AC	2021/2022	T2	SI	SI	167,66
PR	AC	2021/2022	T3	SI	SI	315,32
PR	AC	2021/2022	T4	SI	SI	252,73
PR	AC	2021/2022	T5	SI	SI	168,66
PR	AC	2021/2022	T6	SI	SI	151,56

Prov.	Distr.	Stagione	UDG	Vocazione	Attiva	Sup
PR	AC	2021/2022	T7	SI	SI	187,78
PR	AC	2021/2022	T8	SI	SI	155,39
PR	PR4DC1	2021/2022	1	SI	SI	83,24
PR	PR4DC1	2021/2022	10	SI	SI	170,80
PR	PR4DC1	2021/2022	11	SI	SI	369,78
PR	PR4DC1	2021/2022	12	SI	SI	661,03
PR	PR4DC1	2021/2022	12	SI	SI	53,99
PR	PR4DC1	2021/2022	13	SI	SI	122,13
PR	PR4DC1	2021/2022	14	SI	SI	149,55
PR	PR4DC1	2021/2022	15	SI	SI	168,57
PR	PR4DC1	2021/2022	16	SI	SI	282,37
PR	PR4DC1	2021/2022	18	SI	SI	330,08
PR	PR4DC1	2021/2022	19	SI	SI	192,93
PR	PR4DC1	2021/2022	2	SI	SI	155,97
PR	PR4DC1	2021/2022	20	SI	SI	290,11
PR	PR4DC1	2021/2022	21	SI	SI	346,17
PR	PR4DC1	2021/2022	22 nord	SI	SI	341,30
PR	PR4DC1	2021/2022	22 sud	SI	SI	145,53
PR	PR4DC1	2021/2022	23	SI	SI	389,37
PR	PR4DC1	2021/2022	23 sud	SI	SI	315,59
PR	PR4DC1	2021/2022	24	SI	SI	214,08
PR	PR4DC1	2021/2022	25	SI	SI	318,81
PR	PR4DC1	2021/2022	26	SI	SI	172,34
PR	PR4DC1	2021/2022	27	SI	SI	234,77
PR	PR4DC1	2021/2022	28	SI	SI	223,88
PR	PR4DC1	2021/2022	29	SI	SI	157,16
PR	PR4DC1	2021/2022	30	SI	SI	324,11
PR	PR4DC1	2021/2022	31	SI	SI	190,20
PR	PR4DC1	2021/2022	32	SI	SI	280,98
PR	PR4DC1	2021/2022	33	SI	SI	94,56
PR	PR4DC1	2021/2022	34	SI	SI	165,97
PR	PR4DC1	2021/2022	35	SI	SI	146,43
PR	PR4DC1	2021/2022	36	SI	SI	265,82
PR	PR4DC1	2021/2022	37 est	SI	SI	85,14
PR	PR4DC1	2021/2022	37 ovest	SI	SI	133,54
PR	PR4DC1	2021/2022	38 sud	SI	SI	197,49
PR	PR4DC1	2021/2022	38nord	SI	SI	220,37
PR	PR4DC1	2021/2022	39	SI	NO	514,91
PR	PR4DC1	2021/2022	4	SI	SI	237,82
PR	PR4DC1	2021/2022	40	SI	SI	384,29
PR	PR4DC1	2021/2022	41	SI	NO	331,28
PR	PR4DC1	2021/2022	42est	SI	NO	488,91
PR	PR4DC1	2021/2022	42ovest	SI	SI	222,78
PR	PR4DC1	2021/2022	43	SI	SI	284,56

Prov.	Distr.	Stagione	UDG	Vocazione	Attiva	Sup
PR	PR4DC1	2021/2022	46	SI	SI	307,81
PR	PR4DC1	2021/2022	47	SI	SI	479,66
PR	PR4DC1	2021/2022	49	SI	SI	318,64
PR	PR4DC1	2021/2022	5	SI	SI	239,07
PR	PR4DC1	2021/2022	50	SI	SI	179,96
PR	PR4DC1	2021/2022	51	SI	SI	323,78
PR	PR4DC1	2021/2022	52	SI	SI	422,74
PR	PR4DC1	2021/2022	53	SI	SI	571,44
PR	PR4DC1	2021/2022	54	SI	SI	185,02
PR	PR4DC1	2021/2022	55	SI	SI	123,05
PR	PR4DC1	2021/2022	56	SI	SI	129,10
PR	PR4DC1	2021/2022	57	SI	SI	140,12
PR	PR4DC1	2021/2022	58	SI	SI	112,53
PR	PR4DC1	2021/2022	59	SI	SI	231,60
PR	PR4DC1	2021/2022	6	SI	SI	160,14
PR	PR4DC1	2021/2022	61	SI	SI	128,24
PR	PR4DC1	2021/2022	62	SI	SI	244,20
PR	PR4DC1	2021/2022	63	SI	SI	124,63
PR	PR4DC1	2021/2022	68n	SI	NO	465,56
PR	PR4DC1	2021/2022	69n	SI	NO	826,14
PR	PR4DC1	2021/2022	7	SI	SI	125,17
PR	PR4DC1	2021/2022	70	SI	SI	437,86
PR	PR4DC1	2021/2022	71	SI	SI	145,76
PR	PR4DC1	2021/2022	72	SI	SI	592,00
PR	PR4DC1	2021/2022	73	SI	NO	327,29
PR	PR4DC1	2021/2022	74	SI	NO	508,53
PR	PR4DC1	2021/2022	76	SI	SI	236,01
PR	PR4DC1	2021/2022	8	SI	SI	319,87
PR	PR4DC1	2021/2022	80	SI	SI	411,72
PR	PR4DC1	2021/2022	9	SI	SI	126,88
PR	PR4DC1	2021/2022	AFV Bazzano	SI	SI	645,28
PR	PR4DC1	2021/2022	AFV Montesporno	SI	SI	822,37
PR	PR4DC1	2021/2022	AFV Villa San Giovanni e Paolo	SI	SI	913,41
PR	PR5DC1	2021/2022	B1	SI	SI	109,86
PR	PR5DC1	2021/2022	B10	SI	SI	111,64
PR	PR5DC1	2021/2022	b13	SI	SI	117,65
PR	PR5DC1	2021/2022	B2	SI	SI	232,46
PR	PR5DC1	2021/2022	B26	SI	SI	130,96
PR	PR5DC1	2021/2022	b27	SI	SI	121,75
PR	PR5DC1	2021/2022	B28	SI	SI	151,78
PR	PR5DC1	2021/2022	b29	SI	SI	129,44
PR	PR5DC1	2021/2022	B3	SI	SI	110,62
PR	PR5DC1	2021/2022	B30	SI	SI	148,84
PR	PR5DC1	2021/2022	B31	SI	SI	149,08

Prov.	Distr.	Stagione	UDG	Vocazione	Attiva	Sup
PR	PR5DC1	2021/2022	b32	SI	SI	114,97
PR	PR5DC1	2021/2022	B33	SI	SI	166,26
PR	PR5DC1	2021/2022	B4	SI	SI	105,96
PR	PR5DC1	2021/2022	B44	SI	SI	203,00
PR	PR5DC1	2021/2022	B45	SI	SI	138,04
PR	PR5DC1	2021/2022	b46	SI	SI	122,99
PR	PR5DC1	2021/2022	B5	SI	SI	67,42
PR	PR5DC1	2021/2022	B50	SI	SI	102,26
PR	PR5DC1	2021/2022	B6	SI	SI	90,60
PR	PR5DC1	2021/2022	b7	SI	SI	118,77
PR	PR5DC1	2021/2022	B8	SI	SI	136,88
PR	PR5DC1	2021/2022	B80	SI	SI	193,25
PR	PR5DC1	2021/2022	TARO	SI	SI	166,28
PR	PR5DC3	2021/2022	T10	SI	SI	131,89
PR	PR5DC3	2021/2022	T11	SI	SI	70,38
PR	PR5DC3	2021/2022	T12	SI	SI	82,25
PR	PR5DC3	2021/2022	T13	SI	SI	68,19
PR	PR5DC3	2021/2022	T14	SI	SI	64,37
PR	PR5DC3	2021/2022	T15	SI	SI	50,86
PR	PR5DC3	2021/2022	T16	SI	SI	37,93
PR	PR5DC3	2021/2022	T17	SI	SI	59,09
PR	PR5DC3	2021/2022	T18	SI	SI	51,58
PR	PR5DC3	2021/2022	t19	SI	SI	117,46
PR	PR5DC3	2021/2022	T20	SI	SI	77,10
PR	PR5DC3	2021/2022	T200	SI	SI	180,14
PR	PR5DC3	2021/2022	T201	SI	SI	198,39
PR	PR5DC3	2021/2022	T202	SI	SI	158,36
PR	PR5DC3	2021/2022	T203	SI	SI	91,75
PR	PR5DC3	2021/2022	T204	SI	SI	148,29
PR	PR5DC3	2021/2022	T205	SI	SI	54,16
PR	PR5DC3	2021/2022	T21	SI	SI	63,42
PR	PR5DC3	2021/2022	T22	SI	SI	54,24
PR	PR5DC3	2021/2022	T23	SI	SI	60,67
PR	PR5DC3	2021/2022	T24	SI	SI	172,68
PR	PR5DC3	2021/2022	T33	SI	SI	56,67
PR	PR5DC3	2021/2022	T34	SI	SI	77,43
PR	PR5DC3	2021/2022	T35	SI	SI	75,01
PR	PR5DC3	2021/2022	T36	SI	SI	44,72
PR	PR5DC3	2021/2022	T37	SI	SI	55,50
PR	PR5DC3	2021/2022	T38	SI	SI	87,54
PR	PR5DC3	2021/2022	T4	SI	SI	165,68
PR	PR5DC3	2021/2022	T41	SI	SI	33,81
PR	PR5DC3	2021/2022	t42	SI	SI	128,23
PR	PR5DC3	2021/2022	T5	SI	SI	53,00

Prov.	Distr.	Stagione	UDG	Vocazione	Attiva	Sup
PR	PR5DC3	2021/2022	AFV Valle Cavalieri	SI	SI	919,37
PR	PR6DC1	2021/2022	TO1	SI	SI	2388,68
PR	PR6DC1	2021/2022	TO2	SI	SI	2454,16
PR	PR6DC1	2021/2022	Valmozzola	SI	SI	3605,26
PR	PR6DC2	2021/2022	AFV Belforte	SI	NO	2180,69
PR	PR8DC1	2021/2022	202	SI	NO	181,30
PR	PR8DC1	2021/2022	203	SI	NO	130,34
PR	PR8DC1	2021/2022	204	SI	NO	472,69
PR	PR8DC1	2021/2022	205	SI	NO	395,69
PR	PR8DC1	2021/2022	206	SI	NO	630,04
PR	PR8DC1	2021/2022	207	SI	NO	627,10
PR	PR8DC1	2021/2022	208	SI	NO	281,61
PR	PR8DC1	2021/2022	209	SI	NO	330,73
PR	PR8DC1	2021/2022	301	SI	NO	626,06
PR	PR8DC1	2021/2022	302	SI	NO	734,01
PR	PR8DC1	2021/2022	303	SI	SI	930,86
PR	PR8DC1	2021/2022	401	SI	SI	92,54
PR	PR8DC1	2021/2022	402	SI	SI	100,75
PR	PR8DC1	2021/2022	403	SI	SI	89,87
PR	PR8DC1	2021/2022	404	SI	SI	79,64
PR	PR8DC1	2021/2022	405	SI	SI	359,92
PR	PR8DC1	2021/2022	406	SI	SI	232,55
PR	PR8DC1	2021/2022	407	SI	SI	168,00
PR	PR8DC1	2021/2022	408	SI	SI	396,41
PR	PR8DC1	2021/2022	409	SI	SI	147,97
PR	PR8DC1	2021/2022	410	SI	SI	112,85
PR	PR8DC1	2021/2022	411	SI	SI	145,93
PR	PR8DC1	2021/2022	412	SI	SI	125,03
PR	PR8DC1	2021/2022	413	SI	SI	172,39
PR	PR8DC1	2021/2022	414	SI	SI	393,12
PR	PR8DC1	2021/2022	415	SI	SI	428,64
PR	PR8DC1	2021/2022	416	SI	SI	298,25
PR	PR8DC1	2021/2022	417	SI	SI	336,78
PR	PR8DC1	2021/2022	418	SI	SI	395,31
PR	PR8DC1	2021/2022	419	SI	SI	740,85
PR	PR8DC1	2021/2022	420	SI	SI	1562,62
PR	PR8DC1	2021/2022	421	SI	SI	494,20
PR	PR8DC1	2021/2022	422	SI	SI	297,38
PR	PR8DC1	2021/2022	423	SI	SI	164,48
PR	PR8DC1	2021/2022	501	SI	SI	328,28
PR	PR8DC1	2021/2022	502	SI	SI	562,32
PR	PR8DC1	2021/2022	503	SI	SI	507,04
PR	PR8DC1	2021/2022	504	SI	SI	716,85
PR	PR8DC1	2021/2022	505	SI	SI	460,42

Prov.	Distr.	Stagione	UDG	Vocazione	Attiva	Sup
PR	PR8DC1	2021/2022	506	SI	SI	825,04
PR	PR8DC1	2021/2022	507	SI	SI	210,36
PR	PR8DC1	2021/2022	508	SI	SI	245,71
PR	PR8DC1	2021/2022	509	SI	SI	289,86
PR	PR8DC1	2021/2022	510	SI	SI	382,34
PR	PR8DC1	2021/2022	511	SI	SI	261,40
PR	PR8DC1	2021/2022	512	SI	SI	263,51
PR	PR8DC1	2021/2022	513	SI	SI	240,31
PR	PR8DC1	2021/2022	514	SI	SI	269,67
PR	PR8DC1	2021/2022	515	SI	SI	244,03
PR	PR8DC1	2021/2022	516	SI	SI	245,70
PR	PR8DC1	2021/2022	517	SI	SI	317,36
PR	PR8DC1	2021/2022	518	SI	SI	182,08
PR	PR8DC1	2021/2022	519	SI	SI	351,08
PR	PR8DC1	2021/2022	520	SI	SI	280,25
PR	PR8DC1	2021/2022	521	SI	SI	231,97
PR	PR8DC1	2021/2022	522	SI	SI	400,86
PR	PR8DC1	2021/2022	523	SI	SI	239,78
PR	PR8DC1	2021/2022	524	SI	SI	452,51
PR	PR8DC1	2021/2022	525	SI	SI	294,50
PR	PR8DC1	2021/2022	526	SI	SI	191,62
PR	PR8DC1	2021/2022	527	SI	SI	236,97
PR	PR8DC1	2021/2022	528	SI	SI	287,44
PR	PR8DC1	2021/2022	529	SI	SI	360,13
PR	PR8DC1	2021/2022	530	SI	SI	521,39
PR	PR8DC1	2021/2022	531	SI	SI	514,96
PR	PR8DC1	2021/2022	532	SI	SI	353,94
PR	PR8DC1	2021/2022	533	SI	SI	409,66
PR	PR8DC1	2021/2022	534	SI	SI	816,53
PR	PR8DC1	2021/2022	603	SI	SI	559,52
PR	PR8DC1	2021/2022	604	SI	SI	825,94
PR	PR8DC1	2021/2022	605	SI	SI	678,67
PR	PR8DC1	2021/2022	607	SI	SI	441,96
PR	PR8DC1	2021/2022	608	SI	SI	1242,91
PR	PR8DC1	2021/2022	609	SI	SI	1382,13
PR	PR8DC1	2021/2022	610	SI	SI	447,35
PR	PR8DC1	2021/2022	611	SI	SI	413,67
PR	PR8DC1	2021/2022	612	SI	SI	392,63
PR	PR8DC1	2021/2022	613	SI	SI	215,17
PR	PR8DC1	2021/2022	CG	SI	SI	641,01
PR	PR8DC1	2021/2022	AFV Lama	SI	SI	671,80
PR	PR8DC1	2021/2022	AFV Talignano	SI	SI	730,11
PR	PR9DC1	2021/2022	1	SI	SI	212,98
PR	PR9DC1	2021/2022	10	SI	SI	256,49

Prov.	Distr.	Stagione	UDG	Vocazione	Attiva	Sup
PR	PR9DC1	2021/2022	11	SI	SI	123,76
PR	PR9DC1	2021/2022	2	SI	SI	230,43
PR	PR9DC1	2021/2022	3	SI	SI	164,63
PR	PR9DC1	2021/2022	4	SI	SI	90,52
PR	PR9DC1	2021/2022	5	SI	SI	161,04
PR	PR9DC1	2021/2022	6	SI	SI	372,60
PR	PR9DC1	2021/2022	7	SI	SI	245,12
PR	PR9DC1	2021/2022	8	SI	SI	383,29
PR	PR9DC1	2021/2022	9	SI	SI	205,25

Tabella 1-11: superfici delle sub unità nei distretti di Parma.

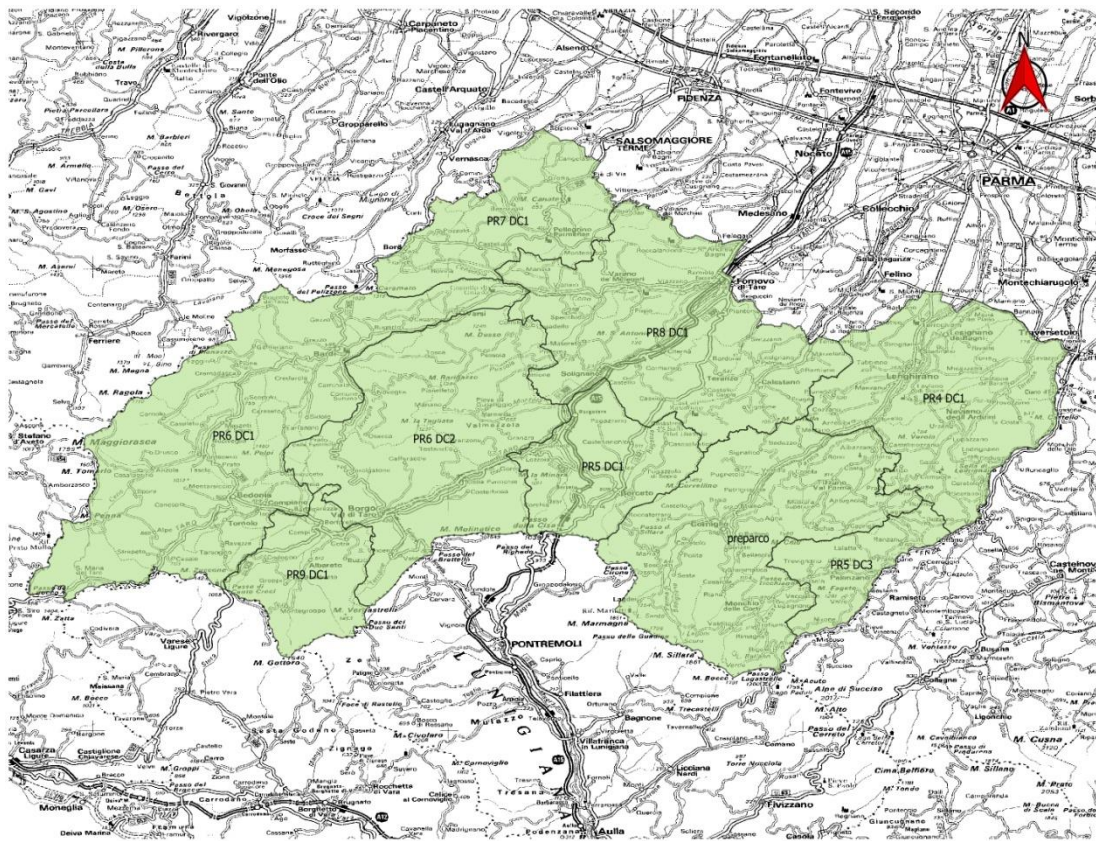


Tavola 1-5: localizzazione dei distretti del comprensorio di Parma.

Provincia di Lucca

Distretto	UTG	vocazione	attiva	Ha
DGLU11	AG1/AFV MONTE PRUNESE	si	si	4610
DGLU11	AG 1	si	si	9825

DGLU11	AG 2	si	si	7768
DGLU11	AG 3	si	si	10233
DGLU11	AG 4	si	si	7659
DGLU12	AG 5	si	si	11751
DGLU12	AG 6	si	si	10338
DGLU12	AG 10	si	si	15502

Tabella 1-12: superfici delle UTG nel comprensorio di Lucca.

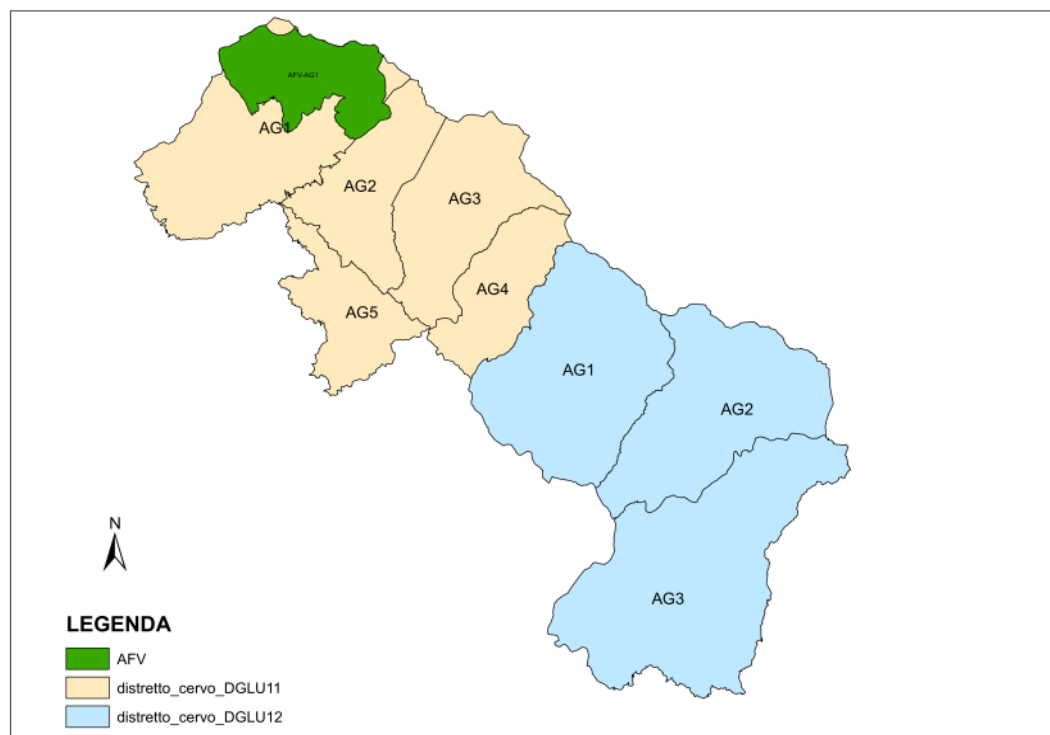


Tavola 1-6: localizzazione dei distretti e delle UDG del comprensorio di Lucca.

1.3.2 Risultati di prelievo

Gli abbattimenti complessivi effettuati durante la stagione venatoria 2021-2022 vengono di seguito illustrati.

Prov	Dist	ATC/AFV	Assegnato							Prelevato										% prelievo
			M 1	M 2	M 3	F 1	F 2	M-F 0	Tot	M 1	M 2	M 3	F 1	F 2	F 1-2	M 0	F 0	M-F 0	Tot	
MO	MODC01	MO03	9	6	6	13	17	22	73	7	5	5	6	24		7	11		65	89%
MO	MODC02	MO03	6	4	3	6	6	10	35	6	3	2	1	6		2	4		24	69%
MO	MODC04	MO02	5	3	3	9	15	23	58	3	2	2			11			4	22	38%
MO	MODC04	AFV Tutte	6	4	3	7	9	10	39	4	3	3			8			3	21	54%
MO	MODC05	MO02	5	3	3	9	15	23	58	3	1	2			11			4	21	36%
MO	MODC05	AFV Tutte	3	3	4	5	5	5	25	3	3	3			4			4	17	68%
RE	DGRE01	RE04	21	17	19	30	46	72	205	19	12	16	14	52		23	32		168	82%
RE	DGRE01	AFV Tutte	3	3	3	4	4	7	24	3	3	3	1	7		4	3		24	100%
RE	DGRE03	RE03	5	4	3	8	10	12	42	4	5	1	3	12		6	6		37	88%
RE	DGRE04	RE03	2	2	2	2	3	4	15	2	1	0	0	3				0	6	40%
RE	DGRE04	AFV Tutte	2	2	2	2	3	4	15	1	1	2			0			0	4	27%
PR	PR4DC1	PR4	1	1	1	2	2	2	9	0	2	0	1	3				0	6	67%
PR	PR4DC1	AFV Tutte	2	3	0	4	2	5	16	3	1	0	3	2				3	12	75%
PR	PR5DC1	PR5	1	1	0	1	1	2	6	1	1	0	1	1				2	6	100%
PR	PR5DC3	PR5	1	0	1	1	1	1	5	2	0	0	2	0				1	5	100%
PR	PR5DC3	AFV Tutte	0	1	0	0	1	1	3	0	1	0	0	0				0	1	33%
PR	PR6DC1	PR6	1	0	1	0	0	1	3	0	0	1	0	0				0	1	33%
PR	PR6DC2	PR6	1	0	0	1	0	1	3	0	0	0	0	0				0	0	0%
PR	PR8DC1	PR8	2	2	1	4	3	6	18	2	1	2	1	5				5	16	89%
PR	PR8DC1	AFV Tutte	2	3	0	2	2	4	13	1	2	0	1	1				2	7	54%
PR	PR9DC1	PR9	1	0	0	1	1	1	4	0	0	0	0	0				0	0	0%
PR	AC	AREA CONTIGUA	1	1	0	1	1	1	5	2	1	0	1	1				0	5	100%
PR	AC	AFV Tutte	2	2	0	2	1	3	10	1	1	0	0	1				2	5	50%

LU	DGLU11	LU12	2	5	2	11	7	19	46	1	1	2			18			14	36	78%
LU	DGLU11	AFV Tutte	1	1	1	1	0	1	5	0	1	0			0			1	2	40%
LU	DGLU12	LU12	1	2	1	3	4	4	15	1	1	1			0			2	5	33%
Totale			86	73	59	129	159	244	750	69	52	45	35	118	52	42	56	47	516	68,8

Tabella 1-19: riepilogo dei prelievi effettuati durante la stagione venatoria 2021-2022 nel comprensorio ACATER OCCIDENTALE.

Di seguito viene riportato il piano di prelievo assegnato e realizzato, con relative percentuali, suddiviso per Provincia e classi di abbattimento

	Modena			Reggio Emilia			Parma			Lucca		
	Ass	Prel	%	Ass	Prel	%	Ass	Prel	%	Ass	Prel	%
M 3	22	17	77%	29	22	76%	4	3	75%	4	2	50%
M 2	23	17	74%	28	22	79%	14	10	71%	8	3	38%
M 1	34	26	76%	33	29	88%	15	12	80%	4	3	75%
F 1-2	116	71	61%	112	92	82%	34	24	71%	26	18	69%
M-F 0	93	39	42%	99	74	75%	28	15	54%	24	17	71%
Totale	288	170	59%	301	239	79%	95	64	67%	66	43	65%

Tabella 1-20: piano di prelievo assegnato e realizzato, con relative percentuali, suddiviso per Provincia e classi di abbattimento, durante la stagione venatoria 2021-2022 nel comprensorio ACATER OCCIDENTALE.

1.3.3 Sforzo di caccia

Provincia	Distretto	ATC/AFV	Numero uscite	Numero medio uscite capo abbattuto	Numero medio uscite capo assegnato
MO	MODC01	MO03	250	--	--
MO	MODC02	MO03	147	--	--
MO	MODC04	MO02	134	6,1	--
MO	MODC04	AFV Tutte	ND	--	--

MO	MODC05	MO02	128	6,1	--
MO	MODC05	AFV Tutte	ND	--	--
RE	DGRE01	RE04	916	6,0	--
RE	DGRE01	AFV Tutte	ND	--	--
RE	DGRE03	RE03	183	5,9	--
RE	DGRE04	RE03	92	23	--
RE	DGRE04	AFV Tutte	ND	--	--
PR	PR4DC1	PR4	ND	--	--
PR	PR4DC1	AFV Tutte	ND	--	2,8
PR	PR5DC1	PR5	21	--	3,1
PR	PR5DC3	PR5	16	---	3,6
PR	PR5DC3	AFV Tutte	ND	--	1
PR	PR6DC1	PR6	ND	--	--
PR	PR6DC2	PR6	ND	--	--
PR	PR8DC1	PR8	73	--	3,2
PR	PR8DC1	AFV Tutte	ND	--	--
PR	PR9DC1	PR9	22	--	--
PR	AC	AREA CONTIGUA	34	--	4,7
PR	AC	AFV Tutte	109	--	--
LU	DGLU11	LU12	740	19,4	14,5
LU	DGLU12	LU12	199	39,8	13,2

Tabella 1-21: Sforzo di caccia durante la stagione venatoria 2021-2022 nel comprensorio ACATER OCCIDENTALE (ND: dato non disponibile).

1.4 Danni alle attività agricole

Di seguito, sono riassunti i danni alle attività agricole suddivisi per comune e coltivazione danneggiata riferiti all'anno 2021.

PROVINCIA	DISTRETTO	COMUNE	COLTURA	€
MO	MODC02	RIOLUNATO	PRATI	320,00
MO	MODC04	MONTESE	GRANO	200,00
MO	MODC04	MONTESE	GRANO	1000,00
MO	MODC04	ZOCCA	GRANO	300,00
MO	MODC04	ZOCCA	GRANO	500,00
MO	MODC04	PAVULLO N.F.	MAIS-MEDICA	400,00
MO	MODC04	PAVULLO N.F.	MEDICA	800,00
MO	MODC04	PAVULLO N.F.	MEDICA	100,00
MO	MODC04	PAVULLO N.F.	GRANO	500,00
MO	MODC05	POLINAGO	GRANO	400,00
MO	MODC05	PRIGNANO	MEDICA	500,00
RE	DGRE03	TOANO	UVA -	175,00
RE	DGRE03	BAISO	UVA - PRODUZIONE	140,00
RE	DGRE03	BAISO	ERBA MEDICA	800,00
RE	DGRE03	CARPINETI	GRANO	440,00
RE	DGRE01	VILLA MINOZZO	ERBA MEDICA	834,96
RE	DGRE01	CASTELNOVO NE' MONTI	MAIS	934,24
RE	DGRE01	VENTASSO	PRATI	111,17
RE	DGRE01	VENTASSO	PRATI	574,04
RE	DGRE01	VILLA MINOZZO	ERBA MEDICA	454,61
RE	DGRE01	VILLA MINOZZO	ERBA MEDICA	457,00
RE	DGRE01	VILLA MINOZZO	ERBA MEDICA	218,30
RE	DGRE01	VENTASSO	ERBA MEDICA	650,50
RE	DGRE01	VENTASSO	PATATE	2558,70
RE	DGRE01	CASTELNOVO NE' MONTI	ERBA MEDICA	409,50
RE	DGRE01	VENTASSO	PRATI	300,00
PR	PR4DC1	TRAVERSETOLO	GIRASOLE	100,00
PR	PR5DC1	BERCETO	GRANO	800,00
PR	PR5DC3	PALANZANO	PRATO	1400,00
PR	PR8DC1	SOLIGNANO	GRANO	200,00
PR	PR8DC1	SOLIGNANO	PRATO	600,00
PR	PR9DC1	ALBARETO	PRATO	1100,00
LU	DGLU11	VILLA COLLEMANDINA	UVA - PRODUZIONE	260,00
TOTALE				18.538,02

Tabella 1-22: danni da cervo sulle colture nel comprensorio ACATER OCCIDENTALE.

I dati riportati in tabella si riferiscono ai danni periziati dagli ATC, esistono inoltre diverse segnalazioni di eventi dannosi anche all'interno delle AFV, soprattutto nel territorio modenese.

Il dato dei danni risulta in aumento rispetto alla passata stagione venatoria, anche se complessivamente di entità modesta.

1.4.1 Valutazioni economiche

La gestione economica del cervo, per il periodo considerato, viene riassunta nella tabella seguente con la distinzione tra le quote incassate dai cacciatori iscritti ai distretti, dagli ospiti e in totale.

Provincia	ATC	N° Iscritti	€ Iscritti	N° Ospiti	€ Ospiti	N° Totale	€ Totale
MO	MO03	262	9.610	0	0	262	9.610
MO	MO02	369	10.880	0	0	369	10.880
RE	RE03	56	9.560	0	0	56	9.560
RE	RE04	172	59.795	0	0	172	59.795
LU	LU12	90	11.850	0	0	90	11.850
PR	PR4	18	1.730	0	0	18	1.730
PR	PR5	24	2.590	0	0	24	2.590
PR	PR6	2	200	0	0	2	600
PR	PR8	18	4.760	0	0	18	4.760
PR	PR9	15	450	0	0	15	450
Totale		1.026	111.425	0	0	1.026	111.825

Tabella1-23 riepilogo introiti economici per la stagione venatoria 21-22.

2 PROGRAMMA ANNUALE OPERATIVO 2022-2023

2.1 Organizzazione dei distretti stagione venatoria 2022-2023

Provincia	Distretto	Stagione	Sasp	Numero UDG
MO	MODC01	2022/23	23.500	45
MO	MODC02	2022/23	25.858	60
MO	MODC04	2022/23	43.709	86
MO	MODC05	2022/23	28.581	59
RE	DGRE01	2022/23	56.053	90
RE	DGRE03	2022/23	17.066	36
RE	DGRE04	2022/23	37.849	61
PR	AC	2022/23	30.187	40
PR	PR4DC1	2022/23	23.871	75
PR	PR5DC1	2022/23	12.492	24
PR	PR5DC3	2022/23	7.121	32
PR	PR6DC1	2022/23	42.484	3
PR	PR6DC2	2022/23	32.363	2
PR	PR7DC1	2022/23	14.486	1
PR	PR8DC1	2022/23	39.607	81
PR	PR9DC1	2022/23	10.124	11
LU	DGLU11	2022/23	34.723	4
LU	DGLU12	2022/23	37.591	3

Tabella 2-1: organizzazione dei distretti nel Comprensorio ACATER OCCIDENTALE, stagione venatoria 2022-2023

Provincia di Modena

Provincia	Distretto	Stagione	UDG	Vocazione	Attiva	Superficie
MO	MODC01	2022-23	Pieve	SI	SI	396,9
MO	MODC01	2022-23	Monte Nuda	SI	SI	428,72
MO	MODC01	2022-23	Monte Rocca	SI	SI	638,91
MO	MODC01	2022-23	Sant'Andrea	SI	SI	367,41
MO	MODC01	2022-23	Groppo	SI	SI	312,05
MO	MODC01	2022-23	S. Anna Pelago	SI	SI	415,98
MO	MODC01	2022-23	Perticara	SI	SI	582,16
MO	MODC01	2022-23	San Vitale	SI	SI	495,6
MO	MODC01	2022-23	La Croce	SI	SI	609,53
MO	MODC01	2022-23	La Valle	SI	SI	616,97
MO	MODC01	2022-23	Tole'	SI	SI	764,15
MO	MODC01	2022-23	Monte Spino	SI	SI	425,38
MO	MODC01	2022-23	I Prati	SI	SI	417,47
MO	MODC01	2022-23	Cantiere	SI	SI	628,83
MO	MODC01	2022-23	Libbra	SI	SI	437,81
MO	MODC01	2022-23	Val Dragone	SI	SI	157,24

Provincia	Distretto	Stagione	UDG	Vocazione	Attiva	Superficie
MO	MODC01	2022-23	Percigolo	SI	SI	477,46
MO	MODC01	2022-23	Valoria	SI	SI	721,95
MO	MODC01	2022-23	Malunga	SI	SI	418,6
MO	MODC01	2022-23	Vallorsara	SI	SI	530,55
MO	MODC01	2022-23	Frassinoro	SI	SI	634,83
MO	MODC01	2022-23	Bocassuolo	SI	SI	765,61
MO	MODC01	2022-23	Cinghi	SI	SI	401,7
MO	MODC01	2022-23	Lagaccio	SI	SI	519,1
MO	MODC01	2022-23	Le Caldie	SI	SI	639,36
MO	MODC01	2022-23	Ronchi	SI	SI	687,93
MO	MODC01	2022-23	Porciglia	SI	SI	541,53
MO	MODC01	2022-23	Montefiorino	SI	SI	420,5
MO	MODC01	2022-23	Caldana	SI	SI	413,47
MO	MODC01	2022-23	Gusciola	SI	SI	433,35
MO	MODC01	2022-23	Arevecchie	SI	SI	646,68
MO	MODC01	2022-23	Ceratello	SI	SI	389,08
MO	MODC01	2022-23	Serradimigni	SI	SI	555,23
MO	MODC01	2022-23	-	SI	SI	471,9
MO	MODC01	2022-23	-	SI	SI	52,98
MO	MODC01	2022-23	-	SI	SI	158,94
MO	MODC01	2022-23	-	SI	SI	581,19
MO	MODC01	2022-23	Gamello	SI	SI	767,18
MO	MODC01	2022-23	Piandelagotti	SI	SI	833,63
MO	MODC01	2022-23	Alpesigola	SI	SI	766,54
MO	MODC01	2022-23	Lago	SI	SI	600,39
MO	MODC01	2022-23	Palagano	SI	SI	603,05
MO	MODC01	2022-23	-	SI	SI	208,42
MO	MODC01	2022-23	Sassolare	SI	SI	648,63
MO	MODC01	2022-23	Riccovolto	SI	SI	915,41
MO	MODC02	2022-23	Trentino	SI	SI	612,48
MO	MODC02	2022-23	Serrazzone	SI	SI	450,38
MO	MODC02	2022-23	Ca' Zorra	SI	SI	342,99
MO	MODC02	2022-23	T. Fellicarolo	SI	SI	377,15
MO	MODC02	2022-23	F. Dardagna	SI	SI	462,15
MO	MODC02	2022-23	Serre	SI	SI	590,21
MO	MODC02	2022-23	Rasola	SI	SI	698,81
MO	MODC02	2022-23	Poggioraso	SI	SI	624,51
MO	MODC02	2022-23	I Fogni	SI	SI	541,57
MO	MODC02	2022-23	Il Poggio	SI	SI	523,98
MO	MODC02	2022-23	Castagneti	SI	SI	424,08
MO	MODC02	2022-23	Il Teso	SI	SI	401,57
MO	MODC02	2022-23	Terra Rossa	SI	SI	564,42
MO	MODC02	2022-23	Vesale	SI	SI	718,9
MO	MODC02	2022-23	Serra	SI	SI	615,1
MO	MODC02	2022-23	Castellino	SI	SI	407,66
MO	MODC02	2022-23	Costa Mezzana	SI	SI	561,68

Provincia	Distretto	Stagione	UDG	Vocazione	Attiva	Superficie
MO	MODC02	2022-23	Cadignano	SI	SI	413,8
MO	MODC02	2022-23	Monte Mocogno	SI	SI	747,58
MO	MODC02	2022-23	Cavergiumine	SI	SI	495,16
MO	MODC02	2022-23	Mocogno	SI	SI	450,92
MO	MODC02	2022-23	Montecenere	SI	SI	458,62
MO	MODC02	2022-23	T. Mocogno	SI	SI	719,9
MO	MODC02	2022-23	Vaglio	SI	SI	426,11
MO	MODC02	2022-23	Barigazzo	SI	SI	558
MO	MODC02	2022-23	Pino Solitario	SI	SI	550,74
MO	MODC02	2022-23	La Marina	SI	SI	519,35
MO	MODC02	2022-23	Sassostorno	SI	SI	728,49
MO	MODC02	2022-23	Sassolera	SI	SI	955,21
MO	MODC02	2022-23	Montecreto	SI	SI	497,94
MO	MODC02	2022-23	Rovinella	SI	SI	506,5
MO	MODC02	2022-23	Casa Baratta	SI	SI	438,52
MO	MODC02	2022-23	Acquaria	SI	SI	385,22
MO	MODC02	2022-23	Doccia	SI	SI	513,5
MO	MODC02	2022-23	Spianata	SI	SI	557,07
MO	MODC02	2022-23	Lagadello	SI	SI	420,6
MO	MODC02	2022-23	Lamaccione	SI	SI	425,73
MO	MODC02	2022-23	-	SI	SI	323,79
MO	MODC02	2022-23	-	SI	SI	238,22
MO	MODC02	2022-23	-	SI	SI	312,12
MO	MODC02	2022-23	-	SI	SI	301,29
MO	MODC02	2022-23	-	SI	SI	376,82
MO	MODC02	2022-23	-	SI	SI	387,7
MO	MODC02	2022-23	-	SI	SI	431,93
MO	MODC02	2022-23	-	SI	SI	158,41
MO	MODC02	2022-23	-	SI	SI	251,12
MO	MODC02	2022-23	-	SI	SI	286,85
MO	MODC02	2022-23	-	SI	SI	219,26
MO	MODC02	2022-23	-	SI	SI	292,18
MO	MODC02	2022-23	-	SI	SI	219,9
MO	MODC02	2022-23	-	SI	SI	252,43
MO	MODC02	2022-23	-	SI	SI	203,6
MO	MODC02	2022-23	-	SI	SI	228,91
MO	MODC02	2022-23	-	SI	SI	201,54
MO	MODC02	2022-23	-	SI	SI	92,88
MO	MODC02	2022-23	-	SI	SI	74,2
MO	MODC02	2022-23	Lago Rovinoso	SI	SI	447,25
MO	MODC02	2022-23	Rocchicciola	SI	SI	552,19
MO	MODC02	2022-23	Capanne Serra	SI	SI	318,92
MO	MODC04	2022-23	Castelletto	si	si	418,06
MO	MODC04	2022-23	Doccia	si	si	538,85
MO	MODC04	2022-23	Montello	si	si	501,54
MO	MODC04	2022-23	Coste	si	si	392,62

Provincia	Distretto	Stagione	UDG	Vocazione	Attiva	Superficie
MO	MODC04	2022-23	Iola	si	si	504,84
MO	MODC04	2022-23	Canevaro	si	si	363,23
MO	MODC04	2022-23	Castelluccio	si	si	599,49
MO	MODC04	2022-23	Maserno	si	si	395,13
MO	MODC04	2022-23	Moscheda	si	si	772,15
MO	MODC04	2022-23	Salto	si	si	722,67
MO	MODC04	2022-23	Montalto	si	si	993,31
MO	MODC04	2022-23	Segaticcio	si	si	398,6
MO	MODC04	2022-23	Bertocchi	si	si	482,4
MO	MODC04	2022-23	I Caroli	si	no	14,41
MO	MODC04	2022-23	La Padulla	si	no	11,02
MO	MODC04	2022-23	Rossa S. Martino	si	si	283,37
MO	MODC04	2022-23	Braglie	si	si	714,83
MO	MODC04	2022-23	Rasola	si	si	478,11
MO	MODC04	2022-23	Castellaccio	si	si	636,54
MO	MODC04	2022-23	Zocca	si	si	529,62
MO	MODC04	2022-23	Monteombraro	si	si	970,63
MO	MODC04	2022-23	Monte Tortore	si	si	691,04
MO	MODC04	2022-23	Campo Landi	si	si	498,89
MO	MODC04	2022-23	Rio Ghiaie	si	si	365,92
MO	MODC04	2022-23	Zocchetta	si	si	705,94
MO	MODC04	2022-23	Montanara	si	si	631,54
MO	MODC04	2022-23	Rocca Malatina	si	si	175,1
MO	MODC04	2022-23	Rocca Malatina	si	si	918,04
MO	MODC04	2022-23	Missano	si	si	551,99
MO	MODC04	2022-23	Gainazzo	si	si	790,36
MO	MODC04	2022-23	Guiglia	si	si	971,49
MO	MODC04	2022-23	Savignano	si	si	987,37
MO	MODC04	2022-23	Fornace	si	si	844,8
MO	MODC04	2022-23	Vignola	si	si	423,2
MO	MODC04	2022-23	Parco Sassi Roccamalatina	si	no	1491,06
MO	MODC04	2022-23	Acqua Salata	si	si	30,06
MO	MODC04	2022-23	Rio Selve	si	si	307,78
MO	MODC04	2022-23	Campo Landi	si	no	11,04
MO	MODC04	2022-23	Pianelli	si	no	19,24
MO	MODC04	2022-23	Pietra Rossa	si	no	12,35
MO	MODC04	2022-23	Santa Maria	si	no	39,93
MO	MODC04	2022-23	Abissinia	si	no	194,88
MO	MODC04	2022-23	Rio Ghiaie	si	si	201,18
MO	MODC04	2022-23	Pedrina	si	si	513,07
MO	MODC04	2022-23	M. Passatore	si	si	588,72
MO	MODC04	2022-23	M. Cornedoli	si	si	854,64
MO	MODC04	2022-23	Pavullo	si	si	964,72
MO	MODC04	2022-23	M Cucco	si	si	1156,79
MO	MODC04	2022-23	Olina	si	si	474,31
MO	MODC04	2022-23	Lavacchio	si	si	1026,78

Provincia	Distretto	Stagione	UDG	Vocazione	Attiva	Superficie
MO	MODC04	2022-23	Monteforco	si	si	339,42
MO	MODC04	2022-23	Coscogno	si	si	895,19
MO	MODC04	2022-23	Bonera	si	si	640,92
MO	MODC04	2022-23	Gaiato	si	si	667,13
MO	MODC04	2022-23	Montebonello	si	si	937,64
MO	MODC04	2022-23	Castagneto	si	si	594,11
MO	MODC04	2022-23	Casa Giannino	si	si	854,1
MO	MODC04	2022-23	Castagneto	si	si	888,58
MO	MODC04	2022-23	Frignano	si	si	681,05
MO	MODC04	2022-23	La Lerna	si	si	18,07
MO	MODC04	2022-23	Sassoguidano	si	no	279,59
MO	MODC04	2022-23	Chiocciola	si	no	613,57
MO	MODC04	2022-23	Denzano	si	si	643,89
MO	MODC04	2022-23	Vignola	si	si	435,36
MO	MODC04	2022-23	Rio Torto	si	si	593,53
MO	MODC04	2022-23	Campiglio	si	si	585,56
MO	MODC04	2022-23	Marano	si	si	803,76
MO	MODC04	2022-23	Bacchiolo	si	si	749,6
MO	MODC04	2022-23	Brodano	si	si	903,41
MO	MODC04	2022-23	-	si	si	547,24
MO	MODC04	2022-23	Grasparossa	si	si	1158,46
MO	MODC04	2022-23	Ospitaletto	si	si	1301,38
MO	MODC04	2022-23	Chiusardola	si	no	193,77
MO	MODC04	2022-23	Voina di sotto	si	no	17,14
MO	MODC04	2022-23	Festa'	si	si	259,94
MO	MODC04	2022-23	La Comune	si	no	200,22
MO	MODC04	2022-23	Schiavioli	si	no	402,31
MO	MODC04	2022-23	Solignano	si	no	337,28
MO	MODC04	2022-23	Villabianca	si	si	1109,09
MO	MODC04	2022-23	Missano Rosola	si	no	343,69
MO	MODC04	2022-23	Castelluccio	si	no	12,89
MO	MODC04	2022-23	La Selva	si	si	689,35
MO	MODC04	2022-23	Rio Benedello	si	no	110,24
MO	MODC04	2022-23	Bottoni	si	no	13,59
MO	MODC04	2022-23	Val di Sasso	si	si	507,17
MO	MODC04	2022-23	Renno	si	si	478,2
MO	MODC05	2022-23	Varana	si	si	357,26
MO	MODC05	2022-23	San Dalmazio	si	si	562,88
MO	MODC05	2022-23	Carbonara	si	si	503,1
MO	MODC05	2022-23	Monfestino	si	si	617,43
MO	MODC05	2022-23	Serramazzone	si	si	578,83
MO	MODC05	2022-23	Pompeano	si	si	403,86
MO	MODC05	2022-23	Selva	si	si	579,7
MO	MODC05	2022-23	Montorso	si	si	419,03
MO	MODC05	2022-23	Giardino	si	si	366,77
MO	MODC05	2022-23	Edera	si	si	337,84

Provincia	Distretto	Stagione	UDG	Vocazione	Attiva	Superficie
MO	MODC05	2022-23	Pazzano	si	si	353,22
MO	MODC05	2022-23	Fogliano	si	si	598
MO	MODC05	2022-23	Rio Torto	si	si	689,86
MO	MODC05	2022-23	S. Antonio	si	si	986,93
MO	MODC05	2022-23	Edera1	si	no	179,05
MO	MODC05	2022-23	Edera2	si	no	158,97
MO	MODC05	2022-23	Costa Felpi	si	no	113,74
MO	MODC05	2022-23	Rio Torto	si	no	384,57
MO	MODC05	2022-23	Palaveggio	si	si	708,87
MO	MODC05	2022-23	Gombola	si	si	584,28
MO	MODC05	2022-23	La Castellina	si	si	613,22
MO	MODC05	2022-23	I segaticci	si	si	507,88
MO	MODC05	2022-23	Rossenna	si	si	375,16
MO	MODC05	2022-23	I Ronchi	si	si	571,03
MO	MODC05	2022-23	Polinago	si	si	776,31
MO	MODC05	2022-23	Brandola	si	si	731,77
MO	MODC05	2022-23	Cinghianello Gombola	si	no	434,33
MO	MODC05	2022-23	Montegibbio	si	si	800,69
MO	MODC05	2022-23	Fogliano	si	si	585,19
MO	MODC05	2022-23	Fiorano	si	si	606,47
MO	MODC05	2022-23	Tiepido	si	si	492,18
MO	MODC05	2022-23	Sassuolo	si	si	623,65
MO	MODC05	2022-23	Maranello	si	si	781,56
MO	MODC05	2022-23	-	si	si	1323,61
MO	MODC05	2022-23	Puianello	si	si	979,51
MO	MODC05	2022-23	Torre Maina	si	si	341,16
MO	MODC05	2022-23	Salse Nirano	si	no	320,08
MO	MODC05	2022-23	San Michele	si	si	714,93
MO	MODC05	2022-23	Chianca Tagliata	si	si	744,18
MO	MODC05	2022-23	Fiorano	si	no	476,41
MO	MODC05	2022-23	Pescarola	si	si	482,04
MO	MODC05	2022-23	Pigneto	si	si	591,62
MO	MODC05	2022-23	Boschi	si	si	424,15
MO	MODC05	2022-23	Casale	si	si	472,65
MO	MODC05	2022-23	Alegara	si	si	418,97
MO	MODC05	2022-23	Prignano	si	si	466,66
MO	MODC05	2022-23	Castelvecchio	si	si	528,8
MO	MODC05	2022-23	I Ronchi	si	si	369,76
MO	MODC05	2022-23	M. della Croce	si	si	693,34
MO	MODC05	2022-23	Pratolungo	si	si	692,62
MO	MODC05	2022-23	Pescale	si	si	590,94
MO	MODC05	2022-23	Montegibbio	si	si	521,28
MO	MODC05	2022-23	-	si	si	18,71
MO	MODC05	2022-23	La Mandria	si	si	678,57
MO	MODC05	2022-23	La Quercia	si	si	750,81
MO	MODC05	2022-23	Rocca S. Maria	si	si	781

Provincia	Distretto	Stagione	UDG	Vocazione	Attiva	Superficie
MO	MODC05	2022-23	Casa Tomaria	si	no	22,91
MO	MODC05	2022-23	Faeto	si	si	803,58
MO	MODC05	2022-23	Rio Cervaro	si	no	175,8

tabella 2-1: organizzazione dei distretti di Modena per la Stagione-Venatoria 2022-23

Provincia di Reggio Emilia

Provincia	Distretto	Stagione	UDG	Vocazione	Attiva	Superficie
RE	DGRE01	2022-23	2	si	si	555
RE	DGRE01	2022-23	3	si	si	571
RE	DGRE01	2022-23	4	si	si	442
RE	DGRE01	2022-23	8	si	si	607
RE	DGRE01	2022-23	9	si	si	629
RE	DGRE01	2022-23	10	si	si	522
RE	DGRE01	2022-23	12	si	si	504
RE	DGRE01	2022-23	14	si	si	460
RE	DGRE01	2022-23	15	si	si	337
RE	DGRE01	2022-23	16	si	si	584
RE	DGRE01	2022-23	18	si	si	541
RE	DGRE01	2022-23	19	si	si	570
RE	DGRE01	2022-23	20	si	si	664
RE	DGRE01	2022-23	21	si	si	230
RE	DGRE01	2022-23	22	si	si	364
RE	DGRE01	2022-23	23	si	si	606
RE	DGRE01	2022-23	25	si	si	567
RE	DGRE01	2022-23	26	si	si	427
RE	DGRE01	2022-23	28	si	si	430
RE	DGRE01	2022-23	29	si	si	379
RE	DGRE01	2022-23	31	si	si	397
RE	DGRE01	2022-23	32	si	si	315
RE	DGRE01	2022-23	33	si	si	384
RE	DGRE01	2022-23	34	si	si	348
RE	DGRE01	2022-23	35	si	si	568
RE	DGRE01	2022-23	36	si	si	416
RE	DGRE01	2022-23	41	si	si	554
RE	DGRE01	2022-23	43	si	si	592
RE	DGRE01	2022-23	45	si	si	442
RE	DGRE01	2022-23	46	si	si	460
RE	DGRE01	2022-23	47	si	si	393
RE	DGRE01	2022-23	49	si	si	427
RE	DGRE01	2022-23	51	si	si	431
RE	DGRE01	2022-23	52	si	si	672
RE	DGRE01	2022-23	53	si	si	827
RE	DGRE01	2022-23	57	si	si	464
RE	DGRE01	2022-23	59	si	si	583

Provincia	Distretto	Stagione	UDG	Vocazione	Attiva	Superficie
RE	DGRE01	2022-23	60	si	si	558
RE	DGRE01	2022-23	61	si	si	510
RE	DGRE01	2022-23	62	si	si	564
RE	DGRE01	2022-23	63	si	si	290
RE	DGRE01	2022-23	64	si	si	416
RE	DGRE01	2022-23	65	si	si	360
RE	DGRE01	2022-23	66	si	si	396
RE	DGRE01	2022-23	67	si	si	459
RE	DGRE01	2022-23	68	si	si	489
RE	DGRE01	2022-23	71	si	si	569
RE	DGRE01	2022-23	72	si	si	437
RE	DGRE01	2022-23	73	si	si	442
RE	DGRE01	2022-23	74	si	si	335
RE	DGRE01	2022-23	75	si	si	392
RE	DGRE01	2022-23	76	si	si	523
RE	DGRE01	2022-23	78	si	si	520
RE	DGRE01	2022-23	79	si	si	401
RE	DGRE01	2022-23	80	si	si	459
RE	DGRE01	2022-23	81	si	si	549
RE	DGRE01	2022-23	82	si	si	825
RE	DGRE01	2022-23	83	si	si	608
RE	DGRE01	2022-23	84	si	si	514
RE	DGRE01	2022-23	85	si	si	465
RE	DGRE01	2022-23	86	si	si	603
RE	DGRE01	2022-23	87	si	si	402
RE	DGRE01	2022-23	88	si	si	384
RE	DGRE01	2022-23	89	si	si	777
RE	DGRE01	2022-23	91	si	si	550
RE	DGRE01	2022-23	92	si	si	417
RE	DGRE01	2022-23	94	si	si	393
RE	DGRE01	2022-23	95	si	si	457
RE	DGRE01	2022-23	97	si	si	540
RE	DGRE01	2022-23	98	si	si	492
RE	DGRE01	2022-23	99	si	si	651
RE	DGRE01	2022-23	101	si	si	577
RE	DGRE01	2022-23	102	si	si	444
RE	DGRE01	2022-23	103	si	si	548
RE	DGRE01	2022-23	104	si	si	505
RE	DGRE01	2022-23	106	si	si	507
RE	DGRE01	2022-23	107	si	si	521
RE	DGRE01	2022-23	108	si	si	350
RE	DGRE01	2022-23	109	si	si	392
RE	DGRE01	2022-23	110	si	si	66
RE	DGRE01	2022-23	111	si	si	263
RE	DGRE01	2022-23	606	si	no	365
RE	DGRE01	2022-23	VENTASSO	si	si	2695

Provincia	Distretto	Stagione	UDG	Vocazione	Attiva	Superficie
RE	DGRE01	2022-23	STRAMBIANA	si	si	1318
RE	DGRE01	2022-23	1205	si	no	351
RE	DGRE01	2022-23	1206	si	no	321
RE	DGRE01	2022-23	GARFAGNO	si	no	9
RE	DGRE01	2022-23	OZOLA	si	no	202
RE	DGRE01	2022-23	OZOLA	si	no	46
RE	DGRE01	2022-23	Parco	si	no	13.249
RE	DGRE03	2022-23	61	SI	SI	404
RE	DGRE03	2022-23	62	SI	SI	504
RE	DGRE03	2022-23	63	SI	SI	484
RE	DGRE03	2022-23	69	SI	SI	595
RE	DGRE03	2022-23	71	SI	SI	510
RE	DGRE03	2022-23	72	SI	SI	420
RE	DGRE03	2022-23	73	SI	SI	343
RE	DGRE03	2022-23	74	SI	SI	426
RE	DGRE03	2022-23	75	SI	SI	195
RE	DGRE03	2022-23	76	SI	SI	416
RE	DGRE03	2022-23	78	SI	SI	522
RE	DGRE03	2022-23	79	SI	SI	469
RE	DGRE03	2022-23	80	SI	SI	708
RE	DGRE03	2022-23	81	SI	SI	535
RE	DGRE03	2022-23	82	SI	SI	486
RE	DGRE03	2022-23	83	SI	SI	427
RE	DGRE03	2022-23	84	SI	SI	379
RE	DGRE03	2022-23	85	SI	SI	521
RE	DGRE03	2022-23	86	SI	SI	536
RE	DGRE03	2022-23	87	SI	SI	537
RE	DGRE03	2022-23	88	SI	SI	429
RE	DGRE03	2022-23	89	SI	SI	704
RE	DGRE03	2022-23	91	SI	SI	413
RE	DGRE03	2022-23	92	SI	SI	492
RE	DGRE03	2022-23	93	SI	SI	722
RE	DGRE03	2022-23	94	SI	SI	387
RE	DGRE03	2022-23	95	SI	SI	585
RE	DGRE03	2022-23	97	SI	SI	599
RE	DGRE03	2022-23	99	SI	SI	258
RE	DGRE03	2022-23	101	SI	SI	476
RE	DGRE03	2022-23	102	SI	SI	631
RE	DGRE03	2022-23	103	SI	SI	619
RE	DGRE03	2022-23	104	SI	SI	378
RE	DGRE03	2022-23	105	SI	SI	443
RE	DGRE03	2022-23	MONTE CORVO	SI	SI	227
RE	DGRE03	2022-23	TOANO	SI	SI	267
RE	DGRE04	2022-23	SAN GIOVANNI QUERCIOLA	NO	SI	1113
RE	DGRE04	2022-23	MONTE EVANGELO	NO	SI	868
RE	DGRE04	2022-23	PIANZO	NO	SI	880

Provincia	Distretto	Stagione	UDG	Vocazione	Attiva	Superficie
RE	DGRE04	2022-23	VISIGNOLO	NO	SI	874
RE	DGRE04	2022-23	CA' DEL VENTO	NO	SI	1228
RE	DGRE04	2022-23	CANOSSA	NO	SI	1316
RE	DGRE04	2022-23	VENDINA LUPO	NO	SI	1750
RE	DGRE04	2022-23	1	NO	SI	271
RE	DGRE04	2022-23	2	NO	SI	633
RE	DGRE04	2022-23	3	NO	SI	326
RE	DGRE04	2022-23	4	NO	SI	559
RE	DGRE04	2022-23	6	NO	SI	730
RE	DGRE04	2022-23	8	NO	SI	641
RE	DGRE04	2022-23	9	NO	SI	580
RE	DGRE04	2022-23	10	NO	SI	732
RE	DGRE04	2022-23	11	NO	SI	451
RE	DGRE04	2022-23	12	NO	SI	444
RE	DGRE04	2022-23	13	NO	SI	625
RE	DGRE04	2022-23	15	NO	SI	399
RE	DGRE04	2022-23	16	NO	SI	379
RE	DGRE04	2022-23	17	NO	SI	424
RE	DGRE04	2022-23	18	NO	SI	287
RE	DGRE04	2022-23	20	NO	SI	587
RE	DGRE04	2022-23	21	NO	SI	565
RE	DGRE04	2022-23	23	NO	SI	480
RE	DGRE04	2022-23	24	NO	SI	562
RE	DGRE04	2022-23	25	NO	SI	586
RE	DGRE04	2022-23	26	NO	SI	623
RE	DGRE04	2022-23	27	NO	SI	835
RE	DGRE04	2022-23	29	NO	SI	519
RE	DGRE04	2022-23	30	NO	SI	470
RE	DGRE04	2022-23	31	NO	SI	509
RE	DGRE04	2022-23	33	NO	SI	485
RE	DGRE04	2022-23	35	NO	SI	797
RE	DGRE04	2022-23	36	NO	SI	391
RE	DGRE04	2022-23	37	NO	SI	502
RE	DGRE04	2022-23	40	NO	SI	805
RE	DGRE04	2022-23	42	NO	SI	701
RE	DGRE04	2022-23	43	NO	SI	398
RE	DGRE04	2022-23	44	NO	SI	555
RE	DGRE04	2022-23	46	NO	SI	345
RE	DGRE04	2022-23	47	NO	SI	496
RE	DGRE04	2022-23	48	NO	SI	599
RE	DGRE04	2022-23	49	NO	SI	568
RE	DGRE04	2022-23	51	NO	SI	417
RE	DGRE04	2022-23	52	NO	SI	290
RE	DGRE04	2022-23	53	NO	SI	331
RE	DGRE04	2022-23	54	NO	SI	559
RE	DGRE04	2022-23	55	NO	SI	508

Provincia	Distretto	Stagione	UDG	Vocazione	Attiva	Superficie
RE	DGRE04	2022-23	58	NO	SI	592
RE	DGRE04	2022-23	59	NO	SI	600
RE	DGRE04	2022-23	60	NO	SI	472
RE	DGRE04	2022-23	64	NO	SI	393
RE	DGRE04	2022-23	65	NO	SI	647
RE	DGRE04	2022-23	67	NO	SI	411
RE	DGRE04	2022-23	106	NO	SI	214
RE	DGRE04	2022-23	107	NO	SI	16
RE	DGRE04	2022-23	108	NO	SI	331
RE	DGRE04	2022-23	109	NO	SI	482
RE	DGRE04	2022-23	MACIGNO	NO	SI	634
RE	DGRE04	2022-23	CA' DEL MONTE	NO	SI	377

tabella 2-3: organizzazione dei distretti di Reggio Emilia per la Stagione-Venatoria 2022-23

Provincia di Parma

Provincia	Distretto	Stagione	UDG	Vocazione	Attiva	Superficie
PR	AC	2022/2023	AVP	SI	SI	2174,92
PR	AC	2022/2023	Carobbiese	SI	SI	1280,00
PR	AC	2022/2023	C1	SI	SI	200,24
PR	AC	2022/2023	C10	SI	SI	138,78
PR	AC	2022/2023	C11	SI	SI	247,85
PR	AC	2022/2023	C12	SI	SI	129,54
PR	AC	2022/2023	c13	SI	SI	122,18
PR	AC	2022/2023	C14	SI	SI	177,35
PR	AC	2022/2023	C15	SI	SI	241,65
PR	AC	2022/2023	C2	SI	SI	188,55
PR	AC	2022/2023	C3	SI	SI	136,26
PR	AC	2022/2023	C4	SI	SI	140,30
PR	AC	2022/2023	C5	SI	SI	155,21
PR	AC	2022/2023	C6	SI	SI	159,62
PR	AC	2022/2023	C7	SI	SI	217,24
PR	AC	2022/2023	C8	SI	SI	369,83
PR	AC	2022/2023	C9	SI	SI	504,15
PR	AC	2022/2023	CUR	SI	SI	2248,53
PR	AC	2022/2023	M1	SI	NO	213,59
PR	AC	2022/2023	M2	SI	NO	193,75
PR	AC	2022/2023	M3	SI	NO	146,13
PR	AC	2022/2023	M4	SI	NO	198,70
PR	AC	2022/2023	M5	SI	NO	141,83
PR	AC	2022/2023	M6	SI	NO	183,21
PR	AC	2022/2023	M7	SI	NO	135,08
PR	AC	2022/2023	M8	SI	NO	104,92

PR	AC	2022/2023	M9	SI	NO	77,22
PR	AC	2022/2023	T1	SI	SI	228,94
PR	AC	2022/2023	T10	SI	SI	142,95
PR	AC	2022/2023	T11	SI	SI	96,88
PR	AC	2022/2023	T12	SI	SI	57,00
PR	AC	2022/2023	T13	SI	SI	69,59
PR	AC	2022/2023	T14	SI	SI	80,63
PR	AC	2022/2023	T2	SI	SI	167,66
PR	AC	2022/2023	T3	SI	SI	315,32
PR	AC	2022/2023	T4	SI	SI	252,73
PR	AC	2022/2023	T5	SI	SI	168,66
PR	AC	2022/2023	T6	SI	SI	151,56
PR	AC	2022/2023	T7	SI	SI	187,78
PR	AC	2022/2023	T8	SI	SI	155,39
PR	PR4DC1	2022/2023	1	SI	SI	83,24
PR	PR4DC1	2022/2023	10	SI	SI	170,80
PR	PR4DC1	2022/2023	11	SI	SI	369,78
PR	PR4DC1	2022/2023	12	SI	SI	661,03
PR	PR4DC1	2022/2023	12	SI	SI	53,99
PR	PR4DC1	2022/2023	13	SI	SI	122,13
PR	PR4DC1	2022/2023	14	SI	SI	149,55
PR	PR4DC1	2022/2023	15	SI	SI	168,57
PR	PR4DC1	2022/2023	16	SI	SI	282,37
PR	PR4DC1	2022/2023	18	SI	SI	330,08
PR	PR4DC1	2022/2023	19	SI	SI	192,93
PR	PR4DC1	2022/2023	2	SI	SI	155,97
PR	PR4DC1	2022/2023	20	SI	SI	290,11
PR	PR4DC1	2022/2023	21	SI	SI	346,17
PR	PR4DC1	2022/2023	22 nord	SI	SI	341,30
PR	PR4DC1	2022/2023	22 sud	SI	SI	145,53
PR	PR4DC1	2022/2023	23	SI	SI	389,37
PR	PR4DC1	2022/2023	23 sud	SI	SI	315,59
PR	PR4DC1	2022/2023	24	SI	SI	214,08
PR	PR4DC1	2022/2023	25	SI	SI	318,81
PR	PR4DC1	2022/2023	26	SI	SI	172,34
PR	PR4DC1	2022/2023	27	SI	SI	234,77
PR	PR4DC1	2022/2023	28	SI	SI	223,88
PR	PR4DC1	2022/2023	29	SI	SI	157,16
PR	PR4DC1	2022/2023	30	SI	SI	324,11
PR	PR4DC1	2022/2023	31	SI	SI	190,20
PR	PR4DC1	2022/2023	32	SI	SI	280,98
PR	PR4DC1	2022/2023	33	SI	SI	94,56
PR	PR4DC1	2022/2023	34	SI	SI	165,97
PR	PR4DC1	2022/2023	35	SI	SI	146,43
PR	PR4DC1	2022/2023	36	SI	SI	265,82

PR	PR4DC1	2022/2023	37 est	SI	SI	85,14
PR	PR4DC1	2022/2023	37 ovest	SI	SI	133,54
PR	PR4DC1	2022/2023	38 sud	SI	SI	197,49
PR	PR4DC1	2022/2023	38nord	SI	SI	220,37
PR	PR4DC1	2022/2023	39	SI	NO	514,91
PR	PR4DC1	2022/2023	4	SI	SI	237,82
PR	PR4DC1	2022/2023	40	SI	SI	384,29
PR	PR4DC1	2022/2023	41	SI	NO	331,28
PR	PR4DC1	2022/2023	42est	SI	NO	488,91
PR	PR4DC1	2022/2023	42ovest	SI	SI	222,78
PR	PR4DC1	2022/2023	43	SI	SI	284,56
PR	PR4DC1	2022/2023	46	SI	SI	307,81
PR	PR4DC1	2022/2023	47	SI	SI	479,66
PR	PR4DC1	2022/2023	49	SI	SI	318,64
PR	PR4DC1	2022/2023	5	SI	SI	239,07
PR	PR4DC1	2022/2023	50	SI	SI	179,96
PR	PR4DC1	2022/2023	51	SI	SI	323,78
PR	PR4DC1	2022/2023	52	SI	SI	422,74
PR	PR4DC1	2022/2023	53	SI	SI	571,44
PR	PR4DC1	2022/2023	54	SI	SI	185,02
PR	PR4DC1	2022/2023	55	SI	SI	123,05
PR	PR4DC1	2022/2023	56	SI	SI	129,10
PR	PR4DC1	2022/2023	57	SI	SI	140,12
PR	PR4DC1	2022/2023	58	SI	SI	112,53
PR	PR4DC1	2022/2023	59	SI	SI	231,60
PR	PR4DC1	2022/2023	6	SI	SI	160,14
PR	PR4DC1	2022/2023	61	SI	SI	128,24
PR	PR4DC1	2022/2023	62	SI	SI	244,20
PR	PR4DC1	2022/2023	63	SI	SI	124,63
PR	PR4DC1	2022/2023	68n	SI	NO	465,56
PR	PR4DC1	2022/2023	69n	SI	NO	826,14
PR	PR4DC1	2022/2023	7	SI	SI	125,17
PR	PR4DC1	2022/2023	70	SI	SI	437,86
PR	PR4DC1	2022/2023	71	SI	SI	145,76
PR	PR4DC1	2022/2023	72	SI	SI	592,00
PR	PR4DC1	2022/2023	73	SI	NO	327,29
PR	PR4DC1	2022/2023	74	SI	NO	508,53
PR	PR4DC1	2022/2023	76	SI	SI	236,01
PR	PR4DC1	2022/2023	8	SI	SI	319,87
PR	PR4DC1	2022/2023	80	SI	SI	411,72
PR	PR4DC1	2022/2023	9	SI	SI	126,88
PR	PR4DC1	2022/2023	AFV Bazzano	SI	SI	645,28
PR	PR4DC1	2022/2023	AFV Montesporno	SI	SI	822,37
PR	PR4DC1	2022/2023	AFV Villa San Giovanni e Paolo	SI	SI	913,41

PR	PR5DC1	2022/2023	B1	SI	SI	109,86
PR	PR5DC1	2022/2023	B10	SI	SI	111,64
PR	PR5DC1	2022/2023	b13	SI	SI	117,65
PR	PR5DC1	2022/2023	B2	SI	SI	232,46
PR	PR5DC1	2022/2023	B26	SI	SI	130,96
PR	PR5DC1	2022/2023	b27	SI	SI	121,75
PR	PR5DC1	2022/2023	B28	SI	SI	151,78
PR	PR5DC1	2022/2023	b29	SI	SI	129,44
PR	PR5DC1	2022/2023	B3	SI	SI	110,62
PR	PR5DC1	2022/2023	B30	SI	SI	148,84
PR	PR5DC1	2022/2023	B31	SI	SI	149,08
PR	PR5DC1	2022/2023	b32	SI	SI	114,97
PR	PR5DC1	2022/2023	B33	SI	SI	166,26
PR	PR5DC1	2022/2023	B4	SI	SI	105,96
PR	PR5DC1	2022/2023	B44	SI	SI	203,00
PR	PR5DC1	2022/2023	B45	SI	SI	138,04
PR	PR5DC1	2022/2023	b46	SI	SI	122,99
PR	PR5DC1	2022/2023	B5	SI	SI	67,42
PR	PR5DC1	2022/2023	B50	SI	SI	102,26
PR	PR5DC1	2022/2023	B6	SI	SI	90,60
PR	PR5DC1	2022/2023	b7	SI	SI	118,77
PR	PR5DC1	2022/2023	B8	SI	SI	136,88
PR	PR5DC1	2022/2023	B80	SI	SI	193,25
PR	PR5DC1	2022/2023	TARO	SI	SI	166,28
PR	PR5DC3	2022/2023	T10	SI	SI	131,89
PR	PR5DC3	2022/2023	T11	SI	SI	70,38
PR	PR5DC3	2022/2023	T12	SI	SI	82,25
PR	PR5DC3	2022/2023	T13	SI	SI	68,19
PR	PR5DC3	2022/2023	T14	SI	SI	64,37
PR	PR5DC3	2022/2023	T15	SI	SI	50,86
PR	PR5DC3	2022/2023	T16	SI	SI	37,93
PR	PR5DC3	2022/2023	T17	SI	SI	59,09
PR	PR5DC3	2022/2023	T18	SI	SI	51,58
PR	PR5DC3	2022/2023	t19	SI	SI	117,46
PR	PR5DC3	2022/2023	T20	SI	SI	77,10
PR	PR5DC3	2022/2023	T200	SI	SI	180,14
PR	PR5DC3	2022/2023	T201	SI	SI	198,39
PR	PR5DC3	2022/2023	T202	SI	SI	158,36
PR	PR5DC3	2022/2023	T203	SI	SI	91,75
PR	PR5DC3	2022/2023	T204	SI	SI	148,29
PR	PR5DC3	2022/2023	T205	SI	SI	54,16
PR	PR5DC3	2022/2023	T21	SI	SI	63,42
PR	PR5DC3	2022/2023	T22	SI	SI	54,24
PR	PR5DC3	2022/2023	T23	SI	SI	60,67
PR	PR5DC3	2022/2023	T24	SI	SI	172,68

PR	PR5DC3	2022/2023	T33	SI	SI	56,67
PR	PR5DC3	2022/2023	T34	SI	SI	77,43
PR	PR5DC3	2022/2023	T35	SI	SI	75,01
PR	PR5DC3	2022/2023	T36	SI	SI	44,72
PR	PR5DC3	2022/2023	T37	SI	SI	55,50
PR	PR5DC3	2022/2023	T38	SI	SI	87,54
PR	PR5DC3	2022/2023	T4	SI	SI	165,68
PR	PR5DC3	2022/2023	T41	SI	SI	33,81
PR	PR5DC3	2022/2023	t42	SI	SI	128,23
PR	PR5DC3	2022/2023	T5	SI	SI	53,00
PR	PR5DC3	2022/2023	AFV Valle Cavalieri	SI	SI	919,37
PR	PR6DC1	2022/2023	TO1	SI	SI	2388,68
PR	PR6DC1	2022/2023	TO2	SI	SI	2454,16
PR	PR6DC1	2022/2023	Valmozzola	SI	SI	3605,26
PR	PR6DC2	2022/2023	AFV Belforte	SI	NO	2180,69
PR	PR8DC1	2022/2023	202	SI	NO	181,30
PR	PR8DC1	2022/2023	203	SI	NO	130,34
PR	PR8DC1	2022/2023	204	SI	NO	472,69
PR	PR8DC1	2022/2023	205	SI	NO	395,69
PR	PR8DC1	2022/2023	206	SI	NO	630,04
PR	PR8DC1	2022/2023	207	SI	NO	627,10
PR	PR8DC1	2022/2023	208	SI	NO	281,61
PR	PR8DC1	2022/2023	209	SI	NO	330,73
PR	PR8DC1	2022/2023	301	SI	NO	626,06
PR	PR8DC1	2022/2023	302	SI	NO	734,01
PR	PR8DC1	2022/2023	303	SI	SI	930,86
PR	PR8DC1	2022/2023	401	SI	SI	92,54
PR	PR8DC1	2022/2023	402	SI	SI	100,75
PR	PR8DC1	2022/2023	403	SI	SI	89,87
PR	PR8DC1	2022/2023	404	SI	SI	79,64
PR	PR8DC1	2022/2023	405	SI	SI	359,92
PR	PR8DC1	2022/2023	406	SI	SI	232,55
PR	PR8DC1	2022/2023	407	SI	SI	168,00
PR	PR8DC1	2022/2023	408	SI	SI	396,41
PR	PR8DC1	2022/2023	409	SI	SI	147,97
PR	PR8DC1	2022/2023	410	SI	SI	112,85
PR	PR8DC1	2022/2023	411	SI	SI	145,93
PR	PR8DC1	2022/2023	412	SI	SI	125,03
PR	PR8DC1	2022/2023	413	SI	SI	172,39
PR	PR8DC1	2022/2023	414	SI	SI	393,12
PR	PR8DC1	2022/2023	415	SI	SI	428,64
PR	PR8DC1	2022/2023	416	SI	SI	298,25
PR	PR8DC1	2022/2023	417	SI	SI	336,78
PR	PR8DC1	2022/2023	418	SI	SI	395,31
PR	PR8DC1	2022/2023	419	SI	SI	740,85

PR	PR8DC1	2022/2023	420	SI	SI	1562,62
PR	PR8DC1	2022/2023	421	SI	SI	494,20
PR	PR8DC1	2022/2023	422	SI	SI	297,38
PR	PR8DC1	2022/2023	423	SI	SI	164,48
PR	PR8DC1	2022/2023	501	SI	SI	328,28
PR	PR8DC1	2022/2023	502	SI	SI	562,32
PR	PR8DC1	2022/2023	503	SI	SI	507,04
PR	PR8DC1	2022/2023	504	SI	SI	716,85
PR	PR8DC1	2022/2023	505	SI	SI	460,42
PR	PR8DC1	2022/2023	506	SI	SI	825,04
PR	PR8DC1	2022/2023	507	SI	SI	210,36
PR	PR8DC1	2022/2023	508	SI	SI	245,71
PR	PR8DC1	2022/2023	509	SI	SI	289,86
PR	PR8DC1	2022/2023	510	SI	SI	382,34
PR	PR8DC1	2022/2023	511	SI	SI	261,40
PR	PR8DC1	2022/2023	512	SI	SI	263,51
PR	PR8DC1	2022/2023	513	SI	SI	240,31
PR	PR8DC1	2022/2023	514	SI	SI	269,67
PR	PR8DC1	2022/2023	515	SI	SI	244,03
PR	PR8DC1	2022/2023	516	SI	SI	245,70
PR	PR8DC1	2022/2023	517	SI	SI	317,36
PR	PR8DC1	2022/2023	518	SI	SI	182,08
PR	PR8DC1	2022/2023	519	SI	SI	351,08
PR	PR8DC1	2022/2023	520	SI	SI	280,25
PR	PR8DC1	2022/2023	521	SI	SI	231,97
PR	PR8DC1	2022/2023	522	SI	SI	400,86
PR	PR8DC1	2022/2023	523	SI	SI	239,78
PR	PR8DC1	2022/2023	524	SI	SI	452,51
PR	PR8DC1	2022/2023	525	SI	SI	294,50
PR	PR8DC1	2022/2023	526	SI	SI	191,62
PR	PR8DC1	2022/2023	527	SI	SI	236,97
PR	PR8DC1	2022/2023	528	SI	SI	287,44
PR	PR8DC1	2022/2023	529	SI	SI	360,13
PR	PR8DC1	2022/2023	530	SI	SI	521,39
PR	PR8DC1	2022/2023	531	SI	SI	514,96
PR	PR8DC1	2022/2023	532	SI	SI	353,94
PR	PR8DC1	2022/2023	533	SI	SI	409,66
PR	PR8DC1	2022/2023	534	SI	SI	816,53
PR	PR8DC1	2022/2023	603	SI	SI	559,52
PR	PR8DC1	2022/2023	604	SI	SI	825,94
PR	PR8DC1	2022/2023	605	SI	SI	678,67
PR	PR8DC1	2022/2023	607	SI	SI	441,96
PR	PR8DC1	2022/2023	608	SI	SI	1242,91
PR	PR8DC1	2022/2023	609	SI	SI	1382,13
PR	PR8DC1	2022/2023	610	SI	SI	447,35

PR	PR8DC1	2022/2023	611	SI	SI	413,67
PR	PR8DC1	2022/2023	612	SI	SI	392,63
PR	PR8DC1	2022/2023	613	SI	SI	215,17
PR	PR8DC1	2022/2023	CG	SI	SI	641,01
PR	PR8DC1	2022/2023	AFV Lama	SI	SI	671,80
PR	PR8DC1	2022/2023	AFV Talignano	SI	SI	730,11
PR	PR9DC1	2022/2023	1	SI	SI	212,98
PR	PR9DC1	2022/2023	10	SI	SI	256,49
PR	PR9DC1	2022/2023	11	SI	SI	123,76
PR	PR9DC1	2022/2023	2	SI	SI	230,43
PR	PR9DC1	2022/2023	3	SI	SI	164,63
PR	PR9DC1	2022/2023	4	SI	SI	90,52
PR	PR9DC1	2022/2023	5	SI	SI	161,04
PR	PR9DC1	2022/2023	6	SI	SI	372,60
PR	PR9DC1	2022/2023	7	SI	SI	245,12
PR	PR9DC1	2022/2023	8	SI	SI	383,29
PR	PR9DC1	2022/2023	9	SI	SI	205,25

tabella 2-4: organizzazione dei distretti di Parma per la Stagione-Venatoria 2022-23

Provincia di Lucca

Provincia	Distretto	Stagione	UDG	Vocazione	Attiva	Superficie
LU	DGLU11	2022-23	AG1/AFV MONTE PRUNESE	si	si	4610
LU	DGLU11	2022-23	AG 1	si	si	9825
LU	DGLU11	2022-23	AG 2	si	si	7768
LU	DGLU11	2022-23	AG 3	si	si	10233
LU	DGLU11	2022-23	AG 4	si	si	7659
LU	DGLU12	2022-23	AG 5	si	si	11751
LU	DGLU12	2022-23	AG 6	si	si	10338
LU	DGLU12	2022-23	AG 10	si	si	15502

tabella 2-5: organizzazione dei distretti di Lucca per la Stagione-Venatoria 2022-23

2.2 Piano di prelievo venatorio

2.2.1 Piano di prelievo di Comprensorio 2022-2023

	n° capi in prelievo	%
Maschi adulti (classe III e IV)	75	9,0%
Maschi subadulti (classe II)	73	8,8%
Maschi giovani (classe I)	100	12,0%
Femmine adulte (classe II)	186	22,4%
Femmine giovani (classe I)	139	16,7%
Piccoli (classe 0)	258	31,0%
Totale	831	100,0%

Tabella 2-6: piano di abbattimento complessivo nel Comprensorio ACATER OCCIDENTALE 22-23

	Prov MO	Prov RE	Prov PR	Prov LU	Totale
Maschi adulti (classe III e IV)	27	30	13	5	75
Maschi subadulti (classe II)	25	28	14	6	73
Maschi giovani (classe I)	37	36	21	6	100
Femmine adulte (classe II)	78	75	16	17	186
Femmine giovani (classe I)	50	52	25	12	139
Piccoli (classe 0)	104	95	35	24	258
Totale	321	316	124	70	831

Tabella2-7: suddivisione del piano di prelievo 22-23 per provincia (incluso istituti faunistici)

A partire da una popolazione complessiva pre-parti stimata in 3.699 capi (per Lucca utilizzati i dati del bramito) si richiede un prelievo totale del 22,5% della consistenza numerica, pari a 831 animali.

2.2.2 Provincia di Modena

DISTRETTO	ISTITUTO	M1	M2	M3	F1	F2	CL0	TOT
MODC01	ATCMO3	12	8	8	16	22	29	95
MODC02	ATCMO3	6	4	4	8	9	15	46
MODC04	ATCMO2	5	3	4	9	14	23	58
MODC05	ATCMO2	5	3	4	9	14	23	58
MODC04	AFV Castagneto	0	1	0	0	1	1	3
MODC04	AFV La Selva	2	1	2	2	5	4	16
MODC04	AFV Ospitaletto	2	1	2	2	4	3	14
MODC04	AFV Rio Selve	0	0	0	0	1	0	1

MODC04	AFV Frignano	1	0	0	0	1	0	2
MODC04	AFV La Riva	1	0	0	0	1	0	2
MODC05	AFV La Mandria	1	1	1	1	2	2	8
MODC05	AFV La Quercia	1	1	1	1	1	1	6
MODC05	AFV S. Antonio	1	1	1	1	1	1	6
MODC05	AFV Puianello	0	1	0	1	1	1	4
MODC05	AFV Rocca Santa Maria	0	0	0	0	1	1	2
TOTALE		37	25	27	50	78	104	321
%		11,5	7,8	8,4	15,6	24,3	32,4	100

Tabella2-8: suddivisione del piano di prelievo in Provincia di Modena 2022-2023

È previsto l'accorpamento al prelievo delle classi femminili (F1 e F2) e della classe 0 (M0 e F0). Per la stagione 2022-2023 è prevista, se necessario, l'attivazione della modalità del "prelievo a scalare" secondo le indicazioni fornite dal Piano Poliennale di Gestione. L'eventuale attivazione del piano a scalare e le relative modalità attuative saranno comunicate in tempo utile al competente ufficio regionale.

2.2.3 Provincia Reggio Emilia

DISTRETTO	M1	M2	M3	F1	F2	CL0	TOT
DGRE01	26	20	22	40	58	73	239
DGRE03	6	4	4	8	11	14	47
DGRE04	4	4	4	4	6	8	30
TOTALE	36	28	30	52	75	95	316
%	11%	9%	9%	16%	24%	30%	100%

Tabella2-9: suddivisione del piano di prelievo tra i distretti in Provincia di Reggio Emilia 2022-2023

DISTRETTO	ISTITUTO	M1	M2	M3	F1	F2	CL0	TOT
DGRE01	ATC RE4	23	17	19	36	54	66	215
DGRE01	AFV Strambiana	2	2	2	3	3	5	17
DGRE01	AFV Ventasso	1	1	1	1	1	2	7
DGRE03	ATC RE3	6	4	4	8	11	14	47
DGRE04	ATC RE3	2	2	2	2	3	4	15
DGRE04	AFV (Tutte)	2	2	2	2	3	4	15
TOTALE		36	28	30	52	75	95	316

Tabella2-10: suddivisione del piano di prelievo tra gli istituti dei distretti in Provincia di Reggio Emilia 2022-2023

È previsto l'accorpamento al prelievo delle classi femminili (F1 e F2) e della classe 0 (M0 e F0). I piani assegnati nel DGRE04 (distretto di bassa collina a gestione non conservativa), sia all'ATC RE03 che alle AFV ricadenti nel distretto, sono a scalare come nelle stagioni precedenti, con obbligo di comunicazione del prelievo al Tecnico della CTI immediatamente dopo l'abbattimento.

2.2.4 Provincia di Parma

	Area Contigua	PR4DC1	PR5DC1	PR5DC3	PR6DC1	PR6DC2	PR7DC1	PR8DC1	PR9DC1
Maschi adulti (classe III-IV)	1	1	1	1		1		2	
Maschi subadulti (classe II)	1	1	1	1	1			2	1
Maschi giovani (classe I)	2	1	1	1	1		1	3	1
Femmine adulte (classe II)(*)	2	2	1	1				4	1
Femmine giovani (classe I)(*)	2	2	1	1		1	1	6	1
Piccoli (classe 0)	2	2	2	2	1	1	1	8	1
Totale	10	9	7	7	3	3	3	25	5

Tabella2-11: suddivisione del piano di prelievo in Provincia di Parma 2022-2023

	AFV Lama	AFV Talignano	AFV Case Gabelli	AFV Valle dei Cavalieri	AFV Villa San Giovanni e Paolo	AFV Bazzano	AFV La Carobbiese
Maschi adulti (classe III-IV)		1	1	1	1	1	
Maschi subadulti (classe II)	1	1	1				
Maschi giovani (classe I)	1	1	1	1	1	1	1
Femmine adulte (classe II)(*)	1	1	1		1		
Femmine giovani (classe I)(*)		1	1	1	2	1	1
Piccoli (classe 0)	1	2	2	1	2	2	1
Totale	4	7	7	4	7	5	3

Tabella2-12: suddivisione del piano di prelievo in Provincia di Parma 2022-2023

	AFV Monte Sporno	AFV Curatico	AFV Alta Val Parma	TOTALE	%
Maschi adulti (classe III-IV)		1		13	10%
Maschi subadulti (classe II)	1	1	1	14	11%
Maschi giovani (classe I)	1	1	1	21	17%
Femmine adulte (classe II)		1		16	13%
Femmine giovani (classe I)	1	1	1	25	20%
Piccoli (classe 0)	1	2	1	35	28%
Totale	4	7	4	124	100%

Tabella2-13: suddivisione del piano di prelievo in Provincia di Parma 2022-2023

È previsto l'accorpamento al prelievo delle classi femminili (F1 e F2) e della classe 0 (M0 e F0).

2.2.5 Provincia di Lucca

	DCLU11	DCLU12	AFV Monte Prunese	TOTALE	%
Maschi adulti (classe III-IV)	3	1	1	5	7,14%
Maschi subadulti (classe II)	4	1	1	6	8,57%
Maschi giovani (classe I)	3	2	1	6	8,57%
Femmine adulte (classe II)	13	4	0	17	24,29%
Femmine giovani (classe I)	8	3	1	12	17,14%
Piccoli (classe 0)	19	4	1	24	34,29%
Totale	50	15	5	70	100,00%

Tabella2-14: suddivisione del piano di prelievo in Provincia di Lucca 2022-2023

È previsto l'accorpamento al prelievo delle classi femminili (F1 e F2) e della classe 0 (M0 e F0).

2.2.6 Note per predisposizione del Piano di Prelievo

Provincia di Modena

Si riportano le seguenti considerazioni inerenti la predisposizione del piano di prelievo:

Per il territorio di competenza dell'ATC MO2 i dati dei conteggi a vista in contemporanea hanno indicato un moderato aumento dei capi rispetto allo scorso anno (+6,5%), mentre i maschi bramitanti sono risultati in lieve calo (- 4%). La percentuale di prelievo passa dal 36% al 45% (+14 capi). Il dato dei danni è sensibilmente aumentato, pur

rimanendo nel complesso di entità modesta. Dal confronto dei dati di monitoraggio e dei dati cinegetici delle ultime stagioni venatorie si rileva una sostanziale stabilità della popolazione. Permangono difficoltà nella realizzazione dei piani, in parte dovuti alla particolare conformazione dell'area, caratterizzata dalla presenza di un mosaico di diversi istituti (ATC, AFV, zone a Divieto, territori non cacciabili ecc). A tal proposito è necessario prevedere l'istituzione di una fascia di contenimento del cervo nella zona di bassa collina, analoga a quella già in vigore nel territorio di Reggio Emilia, nella quale favorire le possibilità di abbattimento con nuove modalità di gestione. Tale proposta sarà valutata per il prossimo Piano Annuale Operativo.

A seguito delle considerazioni riportate, pur rilevando dei piccoli miglioramenti, si ritiene di proporre un piano numericamente equivalente a quello della scorsa stagione, con solo alcune piccole variazioni nella struttura, utili a premettere una migliore gestione delle assegnazioni e delle uscite nel territorio gestito dall'ATC. La percentuale di prelievo programmata è complessivamente del 29% (31% nel MODC04 e 27% nel MODC05).

Relativamente all'ATC MO3 si è osservato un incremento dei cervi bramitanti nel distretto MODC01, mentre nel MODC02 si osserva una sostanziale stabilità: nel complesso si registra un aumento pari a 27 esemplari, rispetto all'anno 2020. I risultati ottenuti dai conteggi primaverili al primo verde, mostrano in modo più marcato una tendenza demografica positiva dell'ungulato, che rispetto all'anno 2021 fa segnare un incremento di 124 effettivi. Il successo di prelievo nella trascorsa stagione venatoria, pari all' 82%, circa del piano di prelievo assegnato, fa segnare un ulteriore incremento dell'efficacia rispetto alle recenti annate (2018-19 = 58%; 2019-20 = 71%; 2020-21 = 74%). Si registrano inoltre buone realizzazioni della componente femminile (88% del piano assegnato) e dei piccoli (75% dei CL0 assegnati). Gli impatti a carico delle produzioni agricole (un solo caso), si confermano di modesta entità economica e in decremento rispetto all'anno 2020. Tutto ciò considerato, si è ritenuto opportuno applicare tassi di prelievo, rispetto alla consistenza stimata, leggermente inferiori al valore proposto per l'intero comprensorio, in entrambi i distretti di gestione (19,8% nel distretto MODC01 e 19,4% nel MODC02 anziché 22,5%). Operando in questo modo il piano di prelievo che si ritiene adeguato proporre per la stagione venatoria 2022-23, pari a complessivi 141 esemplari, risulta in moderato incremento rispetto a quelli approvati nelle recenti stagioni venatorie nell'ATCMO03 (107 capi nelle s.v. 2019-20 e 2020-21; 108 nella s.v. 2021-22).

Provincia di Reggio Emilia

Si riportano le seguenti considerazioni inerenti la predisposizione del piano di prelievo: Nei due distretti a gestione conservativa (DGRE01 di montagna e DGRE03 di alta collina) i conteggi primaverili hanno evidenziato un aumento degli effettivi rispetto all'anno precedente, decisamente più marcato nel distretto montano. La percentuale di realizzazione dei piani di

prelievo della stagione 2021/22 è stata buona (88% nel DGRE03 e 84% nel DGRE01). Ciò considerato per la stagione 2022/23 si propone un piano di 239 capi per il DGRE01 (+10 capi rispetto al piano della stagione 2021/22) e di 47 capi per il DGRE03 (+5 capi rispetto al piano della stagione 2021/22). Le percentuali di prelievo proposte sui conteggiati in primavera sono del 31% per il DGRE01 di montagna e del 25% nel DGRE03 di alta collina.

Nel distretto a gestione non conservativa di bassa collina (DGRE04) si è assistito nell'ultimo decennio a un lento ma costante aumento degli effettivi. La popolazione conteggiata negli ultimi anni è di circa 30 individui. Il piano di prelievo proposto (30 capi complessivi ripartiti equamente tra ATC e AFV), uguale a quello della stagione precedente, ha lo scopo di limitare la presenza della specie in aree collinari prospicienti la pianura.

Provincia di Parma

Si riportano le seguenti considerazioni inerenti la predisposizione del piano di prelievo:

Per il territorio di competenza degli ATC di Parma interessati la percentuale di prelievo del 67% rappresenta il raggiungimento di un notevole risultato fra i più elevati dall'inizio del prelievo. Qu.

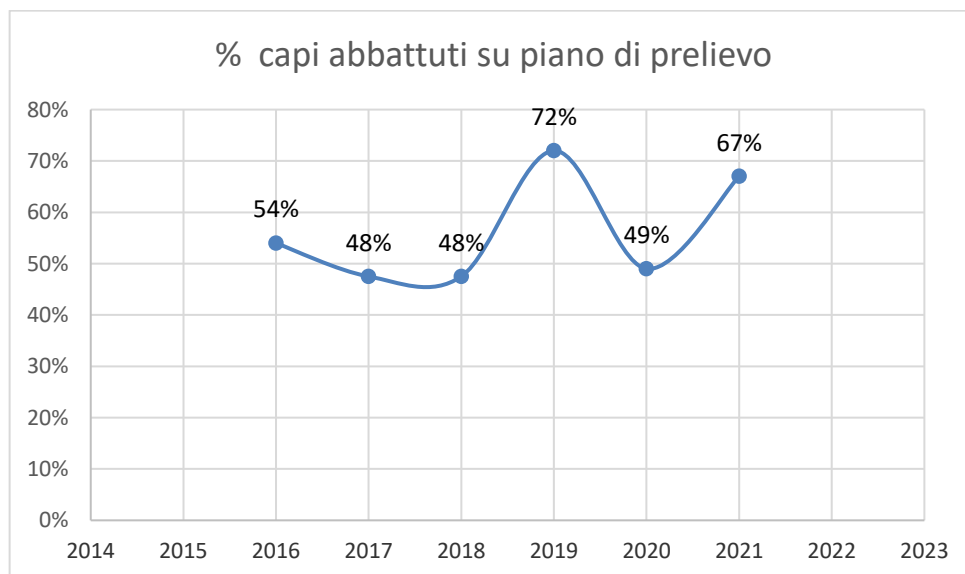


Tavola 2-3: Risultati percentuali di prelievo nella Provincia di Parma.

Va, inoltre, considerato un buon equilibrio nelle varie classi di prelievo come evidenziato nella Tavola 2.4

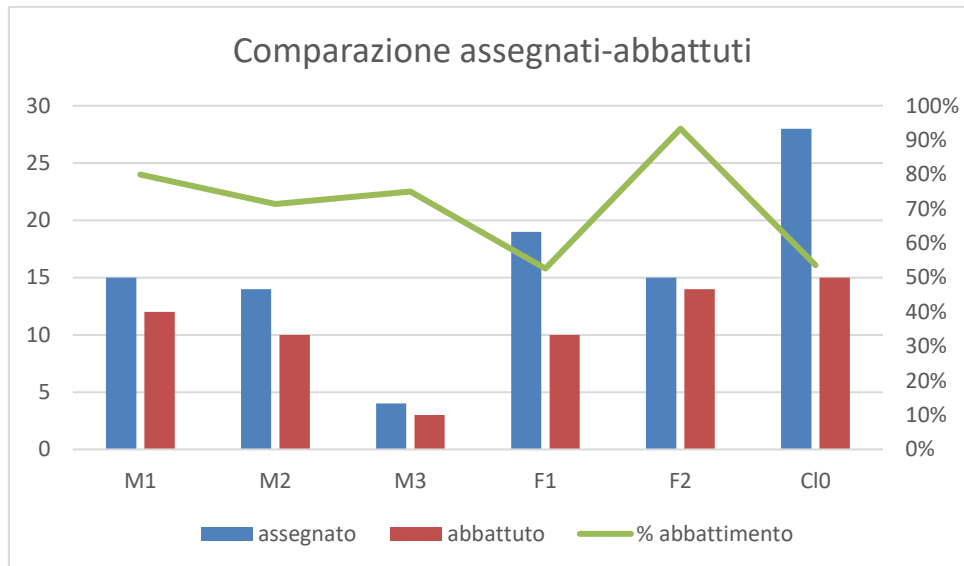


Tavola 2-4: Comparazione fra capi assegnati e abbattuti nella Provincia di Parma

Per quanto riguarda il censimento e il bramito si osserva un leggero incremento rispetto ai dati ottenuti nel 2020. Nel 2021 i dati dei capi bramitanti sono da ritenersi più esaustivi.

Continuano gli incidenti automobilistici lungo particolari direttrici viarie. Nel 2021 si segnala un incidente automobilistico il Loc. Bertorella in PR9DC1.

Come già più volte indicato, continuano le osservazioni di soggetti sika. Durante il piano di prelievo scorso è stato effettuato un prelievo su soggetto sika su cui si è applicato il protocollo previsto dal piano di controllo e di cui si riportano in allegato i dati salienti insieme alle immagini.

Provincia di Lucca

Per quanto riguarda il comprensorio di Lucca i dati del monitoraggio mostrano una sostanziale stabilità della popolazione. I maschi bramitanti sono risultati il medesimo numero della stagione precedente, mentre il dato dei censimenti notturni con faro risulta in aumento del 12% rispetto al dato del 2019; ultimo dato disponibile in quanto per ragioni legati alla pandemia non erano era stato possibile effettuare questi monitoraggi nel 2020 e 2021. Vista la conformazione del territorio di Lucca, caratterizzato da alte percentuali di territorio boscato e quindi da scarsa visibilità, si ritiene che il dato del monitoraggio con faro risulti ampiamente sottostimato. Il dato degli abbattimenti risulta complessivamente stabile (65%) con un ottima percentuale di prelievo nel distretto DCLU11 (78%). I danni al momento risultano di modesta entità.

A seguito delle considerazioni riportate, si propone un lieve aumento del piano, relativo al solo distretto DCLU11 (+4 capi). Complessivamente il tasso di prelievo programmato è del 12,5% rispetto alla stima di consistenza effettuata con il metodo del Bramito e del 23% rispetto a quanto ricavato dai conteggi notturni.

3 ALLEGATO 1: Dati abbattimento esemplare SIKA

Provincia di Parma

Classe	Peso pieno	Altezza garrese	Data abbattimento
M3	159 Kg	cm	16/10/2021
Specchio anale bianco	SI	Elmo	Traccia
Spot bianchi su mantello	SI	Metatarsale bianca	SI



Provincia di Reggio Emilia

Classe	Peso vuoto	Altezza garrese	Data abbattimento
M2	108 Kg		24/10/2021
Specchio anale bianco	SI	Elmo	Traccia
Spot bianchi su mantello	NO	Metatarsale bianca	SI



Classe	Peso vuoto	Altezza garrese	Data abbattimento
M1	89 Kg		21/10/2021
Specchio anale bianco	SI	Elmo	Traccia
Spot bianchi su mantello	NO	Metatarsale bianca	Traccia

